



**מכרז 18/2021**

**לביצוע מובל ניקוז מערבי באור יהודה**



# הקמת מובל ניקוז מערבי

## רקע ומיקום:

איזור העבודות מתחיל דרומית לכביש 461 באזור חניון דרבי (משתלת מסובים) ויורד דרומה בתוואי בין שכונת רמת פנקס לשכונת סקיא עד למוצא באזור תעלת אור יהודה / שצ"פ הואדי בתחום תמ"ל 1046.

## העבודות כוללות:

ביצוע מובל בטון יצוק באתר למתן פתרון ניקוז לשכונות הקיימות, ביצוע תשתיות תת קרקעיות, פיתוח נופי, ריצוף, מדרכות, גינון והשקייה, עבודות תאורה, ריהוט רחוב.



צפון

תוואי

מובל ניקוז מערבי





# מובל ניקוז – תשריט כללי

1. אורך כולל של מובל ניקוז המתוכנן הינו כ-1,170 מ'.

2. המובל מורכב מ- 2 מקטעים:

**מקטע צפוני** - מנקודה BC02 עד נקודה מס' 4 – במידות פנים

2X2 מ'. ביצוע המובל בין כלונסאות דיפון . כ-700 מ'

**מקטע דרומי** - מנקודה מס' 4 עד נקודת המוצא – במידות פנים

2X2 מ' ו-3X2 מ' ביצוע המובל בחפירה פתוחה, כ-500 מ'

3. עומק עבודות חפירה בין- 4.5-8 מ'.

מקרא:

- תוואי מובל מערבי מתוכנן



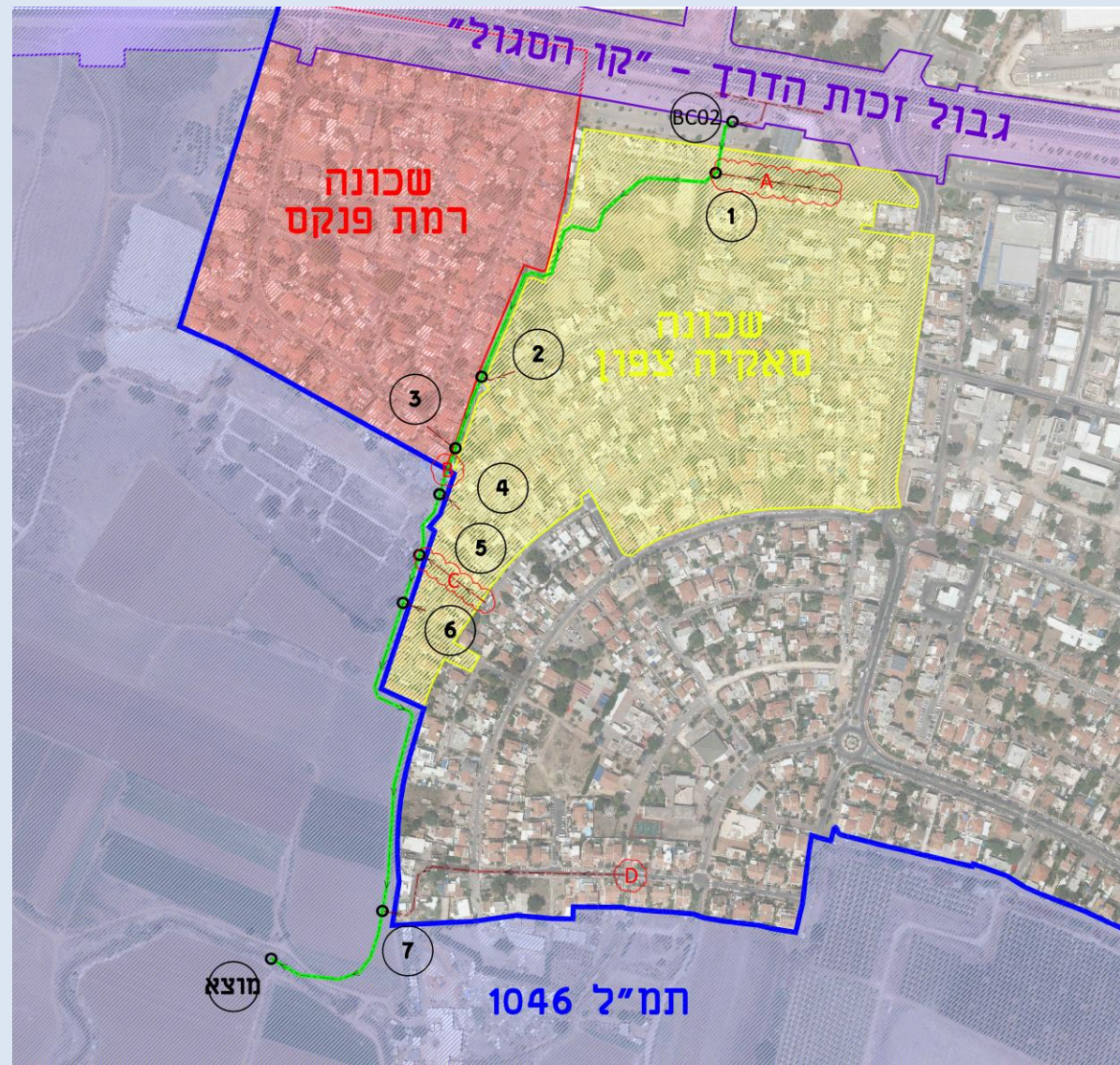
- תוואי חיבור מתוכנן



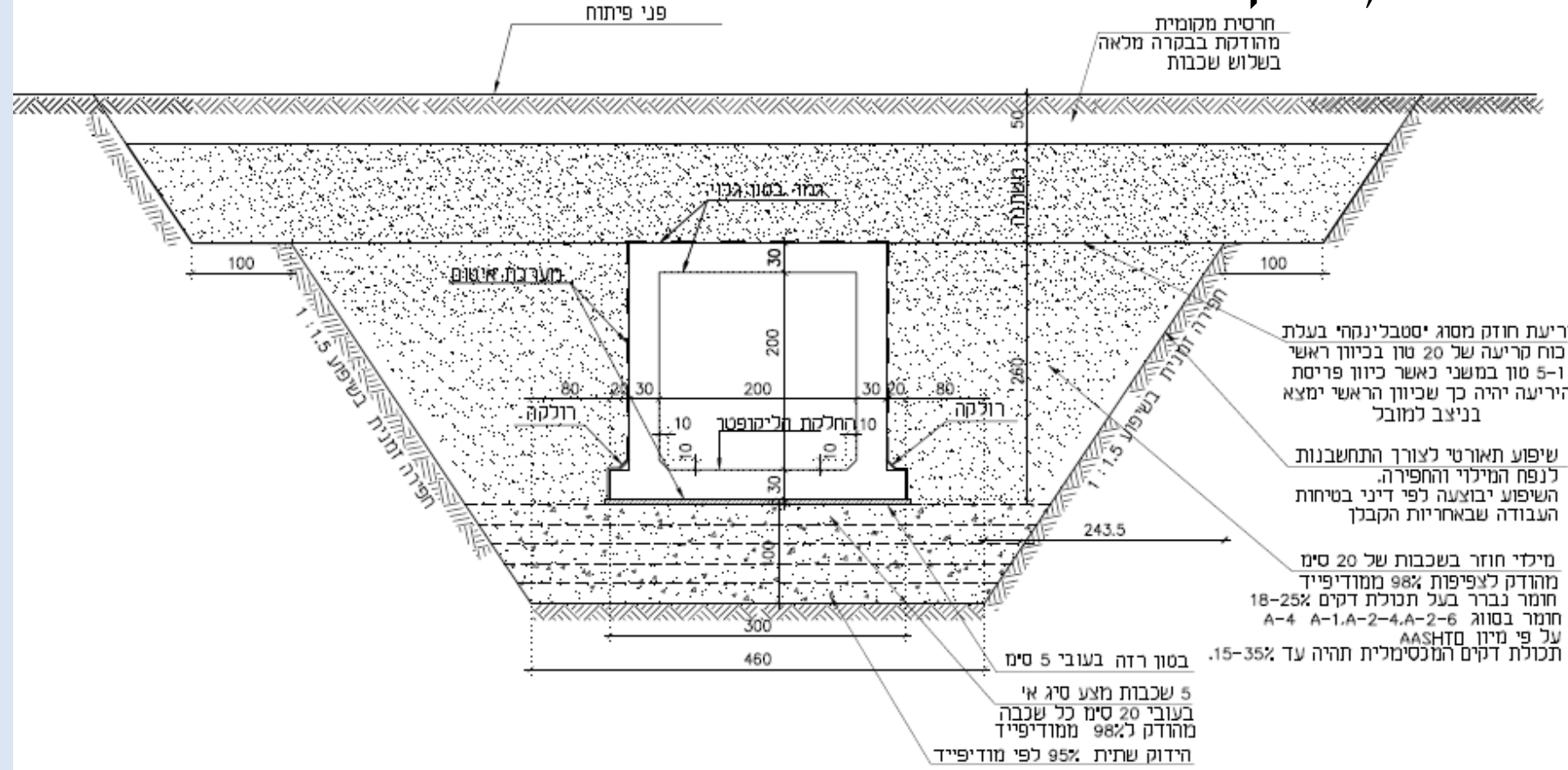
- נקודת חיבור או נקודת קצה



- נקודה או קטע מיוחד

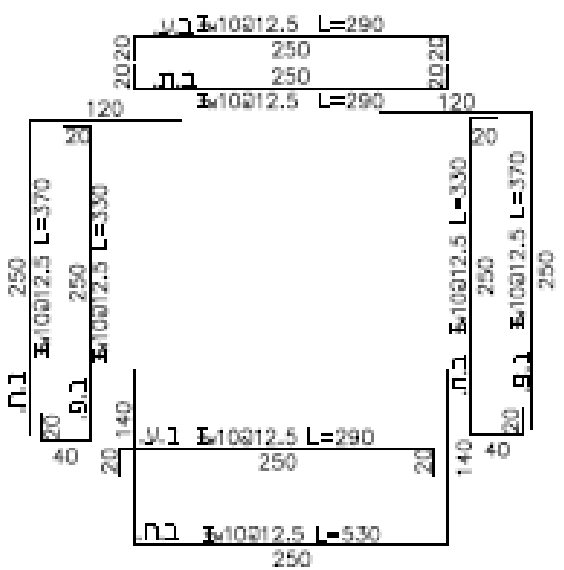
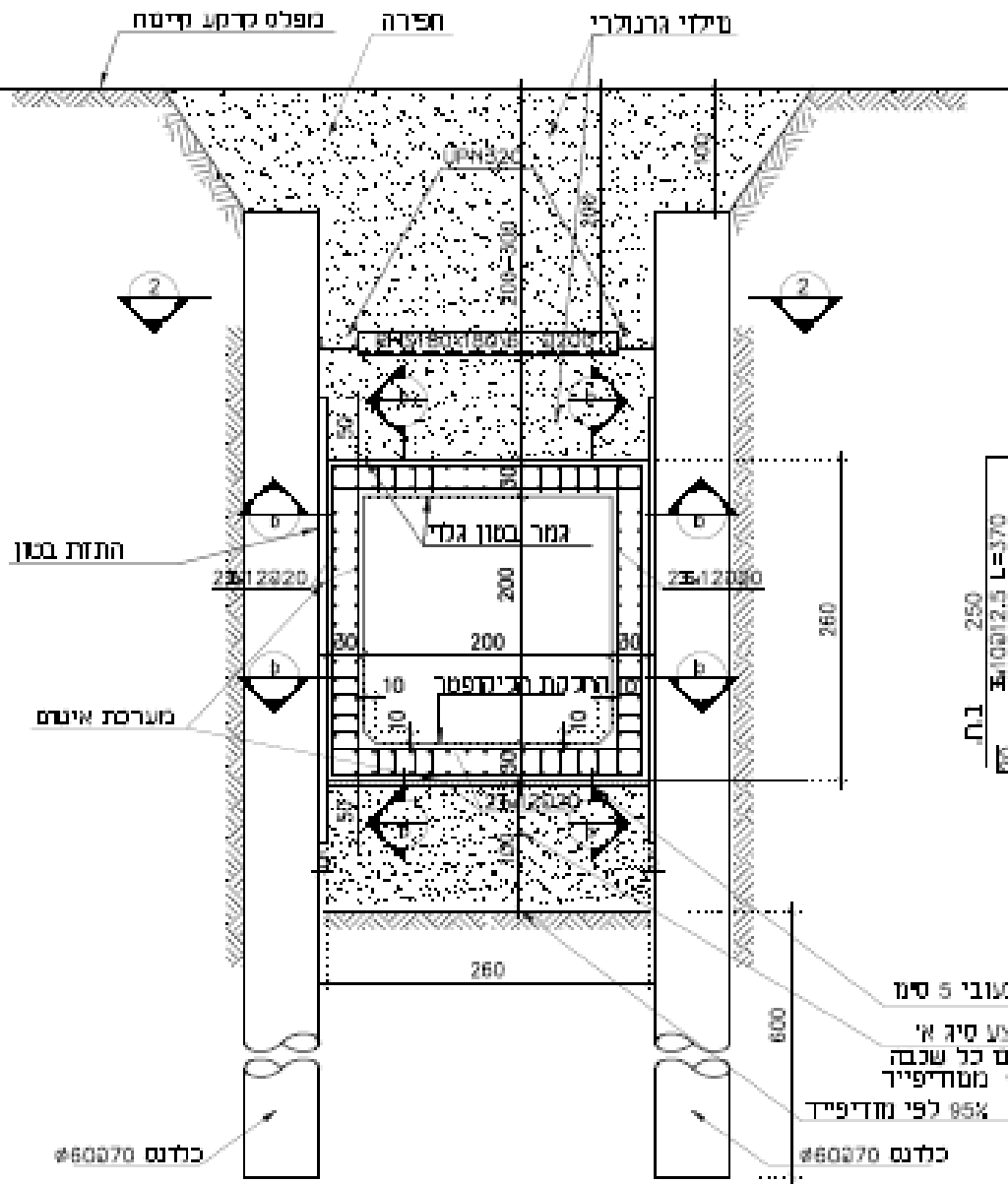


# מובל ניקוז – פרטים, חתך



פרט טיפוסי בחפירה פתוחה  
למובל 2.0x2.0 מ'  
חלופה 1  
גמר קרקע קיימת

# מובל ניקוז – פרטים, חתך



בטון רזה בעובי 5 ס"מ  
5 שכבות טיט סיג א'  
בעובי 20 ס"מ כל שכבה  
טוהר 98% מטהיפייד  
הידוק שתי 95% לפי מודיפייד

פרט מובל עם דיפון כלונסאות

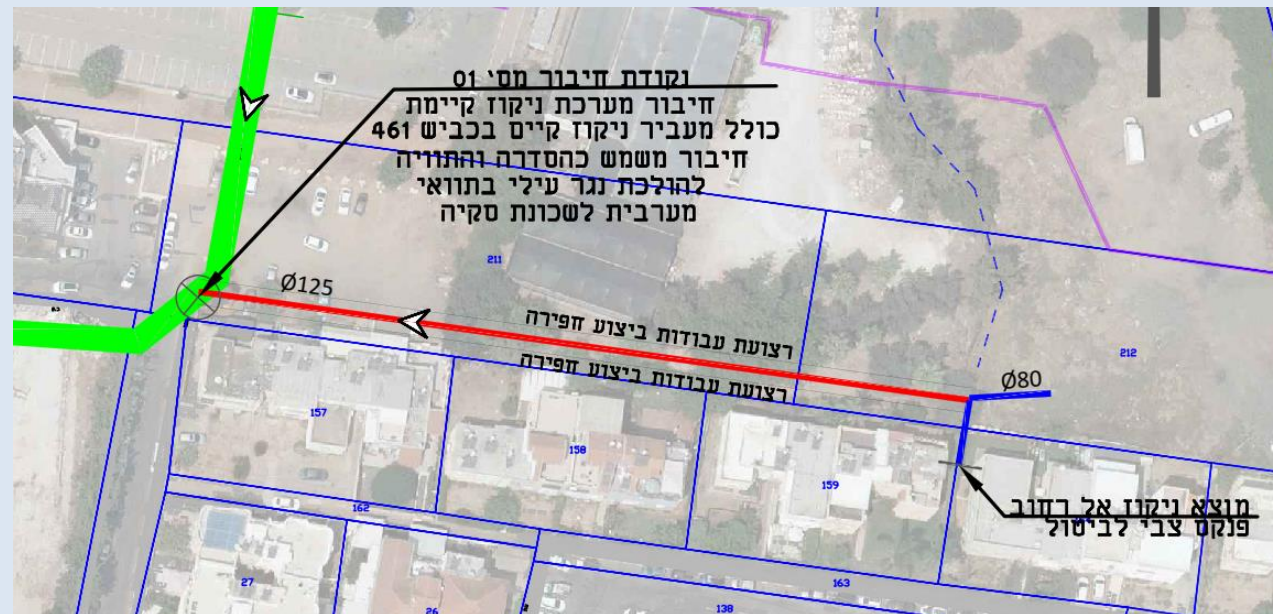
עם מילודי קרקע מעל המובל בין 2.0 - 3.0 מ'  
חתך 10-10





# נקודות וקטעים מיוחדים

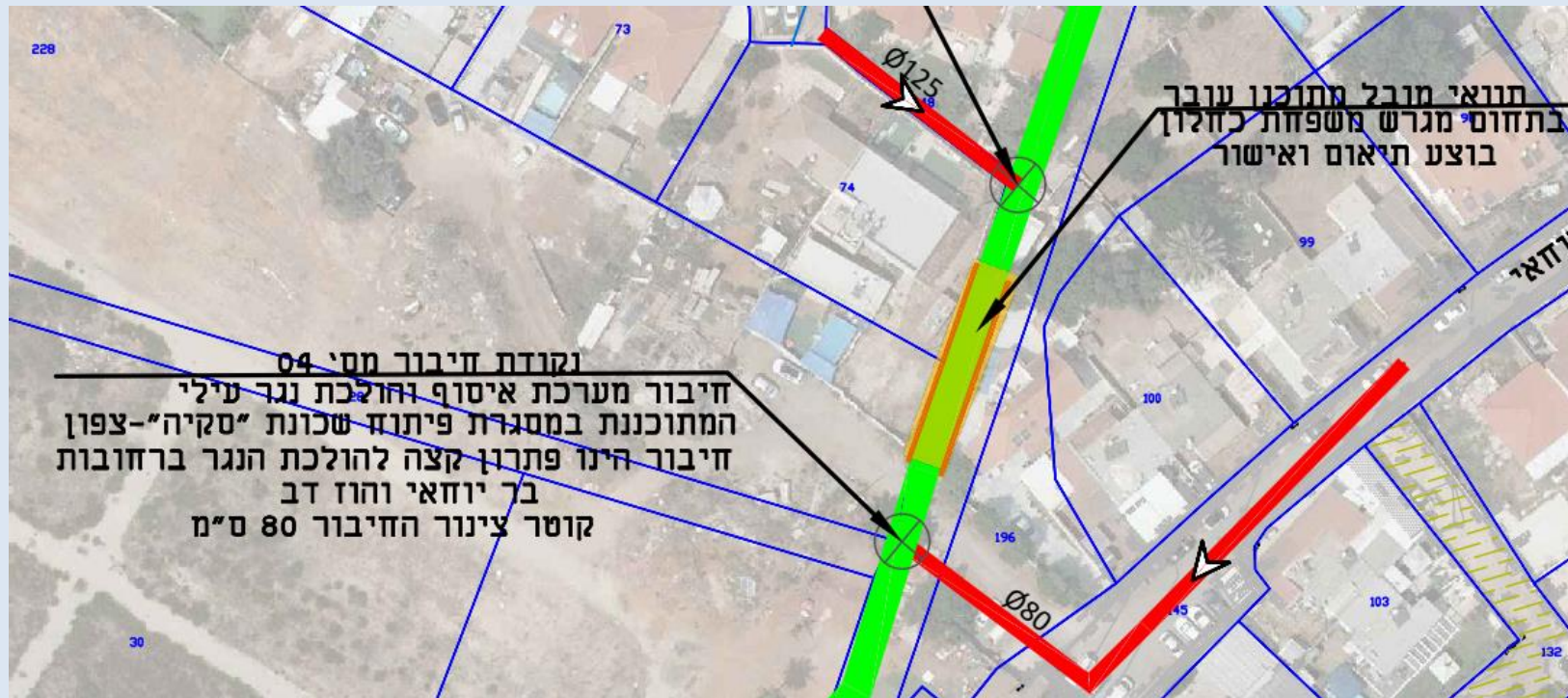
- קטע A – שלוחה מזרחית, ביצוע חיבור צינור בקוטר 125 ס"מ מסוג בטון, קטע באורך 125 מ'. נדרש תאום עם בעל משתלת מסובים לרבות הסדרת שוחת ניקוז בתחום המשתלה.





# נקודות וקטעים מיוחדים

- **נקודה B** – תוואי מובל מתוכנן במעבר תחום מגרש משפחת כחלון.





# נקודות וקטעים מיוחדים

- נקודה D – חיבור מערכות ניקוז קיימות ומובל ניקוז קיים ברחוב הגליל.





# שלביות ביצוע – מובל ניקוז מערבי

העבודה תבוצע ב - 2 מקטעים שיבוצעו במקביל:

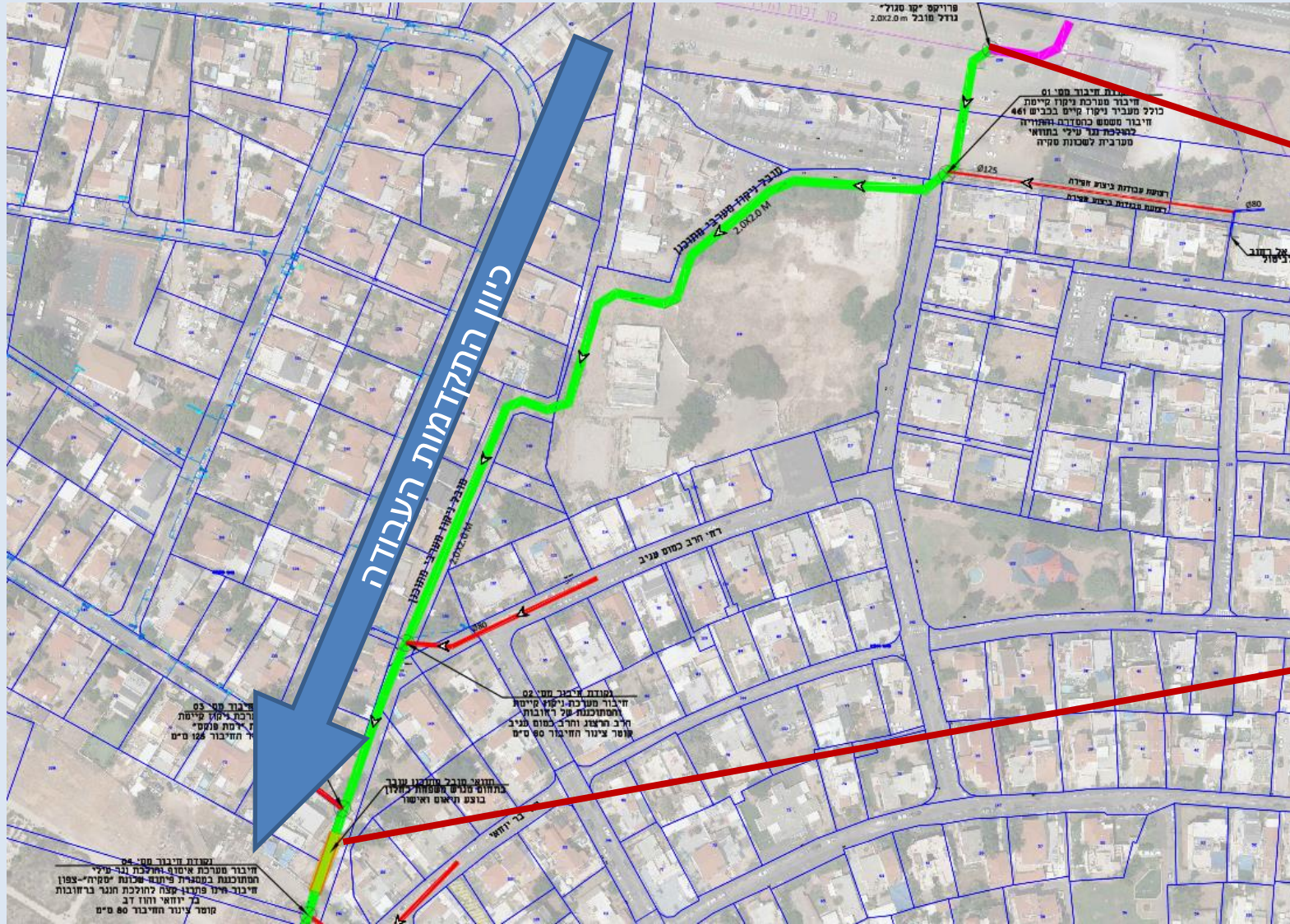
**מקטע צפוני:** ביצוע מובל בין כלונסאות דיפון, מאזור 461 בצפון וממשיך דרומה עד

למשפחת כחלון (נקי מפגש)

**מקטע דרומי:** מובל בחפירה פתוחה, ממוצא השטח הפתוח באזור תמ"ל 1046 ממשיך

צפונה לכיוון משפחת כחלון.

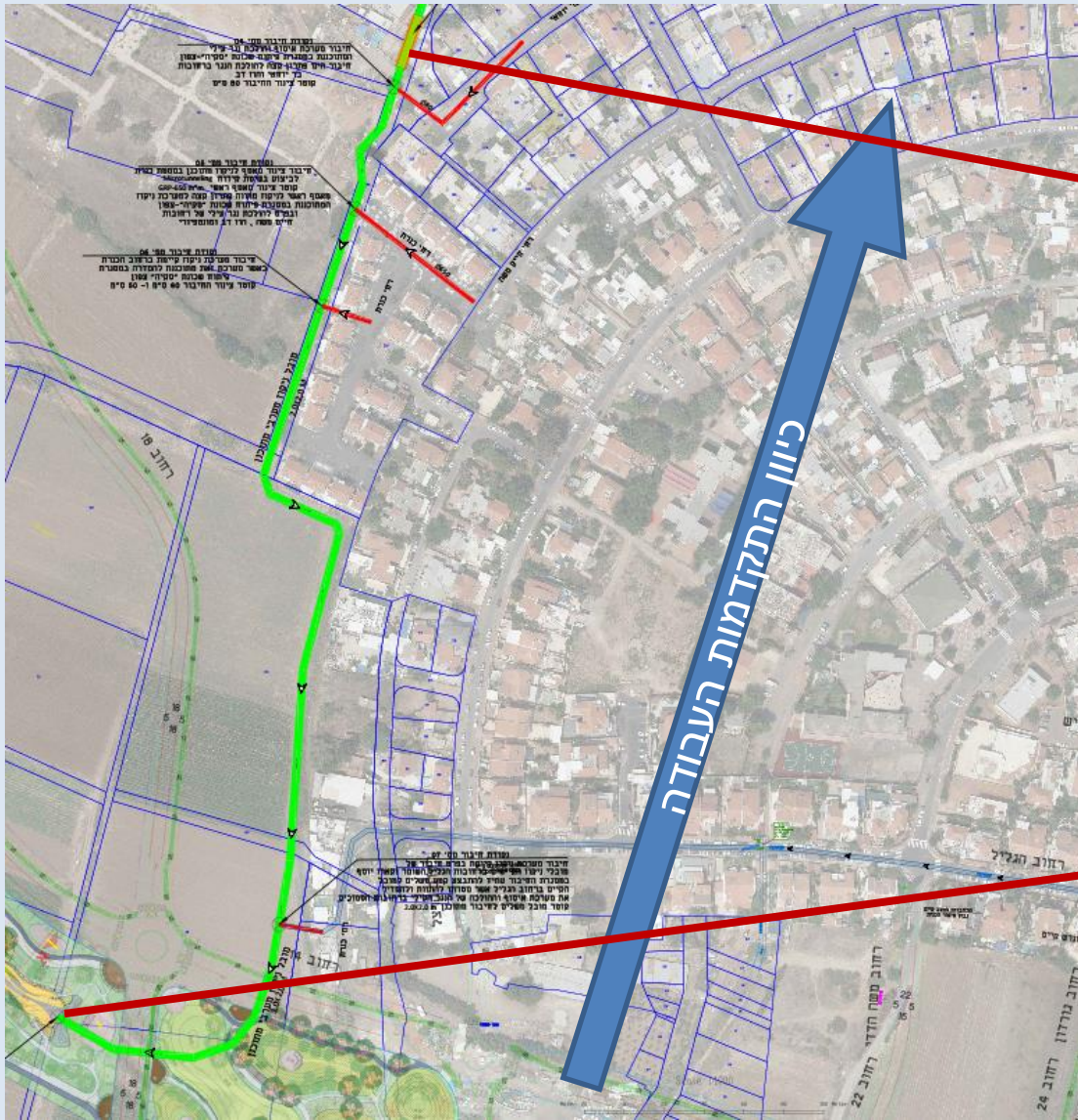
**משך זמן העבודות:** כ - 10 חודשים



**מקטע צפוני – מצפון לדרום:**

כביש 461 / חניון משתלת מסובים

בית משפחת כחלון



מקטע דרומי – מדרום לצפון:

בית משפחת כחלון

מוצא המובל - תעלת נחל אור יהודה



## דגשים

הקבלן מתחייב לעבוד בשני המקטעים במקביל ולהפעיל 2 צוותי עבודה בכל אחד מהמקטעים ובנוסף להשתמש ב – 4 מכונות קידוח על מנת לעמוד בלוח הזמנים ובאבני הדרך המפורטות להלן:

אבן דרך 1 – הוצאת היתרים – 1.5 חודשים

אבן דרך 2 – ביצוע במקביל :

מקטע צפוני – 8 חודשים

מקטע דרומי – 6 חודשים

אבן דרך 3 – ביצוע במקביל-השלמות פיתוח ומסירה – 2 חודשים

יובהר כי על הקבלן לסיים את כל העבודות תוך 10 חודשים ועליו לנהל את הזמן, צוותי העבודה, הכלים וכל הנדרש על מנת לעמוד בלוחות הזמנים. **המובל צריך לתפקד בחורף הבא**

החברה תהיה רשאית להטיל על הקבלן קנסות, במישרין והן באמצעות קיזוז הקנסות מחשבונות מאושרים, במידה ולא יעמוד באבני הדרך שנקבעו



## דגשים

1. עבודה במקביל ובתיאום עם קבלנים אחרים בשטח. (ערן י.ד.-קבלן תמל 1046 וכו')
2. עבודה בצמידות למבנים קיימים. עבודה בתחום מגרש פרטי-משפ'י כחלון
3. ביצוע סקר מצב קיים – תיעוד מצב המבנים הגובלים. ואחריות להשבת מצב לקדמותו
4. הקבלן ינקוט על חשבונו, בכל האמצעים הדרושים כדי להגן על שטחי העבודה והדרכים המובילות אליה מנזק העלול להיגרם ע"י שטפונות, פגעי טבע, מפולות אדמה, וכו'
5. הקבלן ינקוט בכל האמצעים הדרושים למניעת מטרדי אבק ורעש
6. תכנון וביצוע הסדרי תנועה



## דגשים

### דרכי גישה מוצעות:

כיוון צפון:

1. מכיוון כביש 461 דרך חניית משתלת מסובים לרח' הרצוג.

2. מרח' יחזקאל עבודי (המופיע גם בשם: רח' כמוס עגיב). ניתן לנוע על ציר התוואי צפונה ודרומה עד משפחת כחלון.

כיוון דרום:

3. ניתן להגיע מאזור השטחים הפתוחים בתמ"ל, גישה מרח' לנדאו / כמוס עגיב

4. דרך סמטת כנרת

**שטח התארגנות מוצע – בתוך שטח מגרש בי"ס רוגוזין**



# בהצלחה