

חוברת מתקני משחק

בבית בפארק, אור יהודה

מהדורה 0

יולי 2021



כל חברה מתחרה תקבל לידיה את המסמכים הבאים:

1. מסמך טקסט

כולל את מסגרת המכרז וההגדרות המשפטיות

2. חוברת אפיון המתחמים

כוללת את האפיון המתחמים

3. תכנית הפיתוח

בקבצי PDF ו-DWG

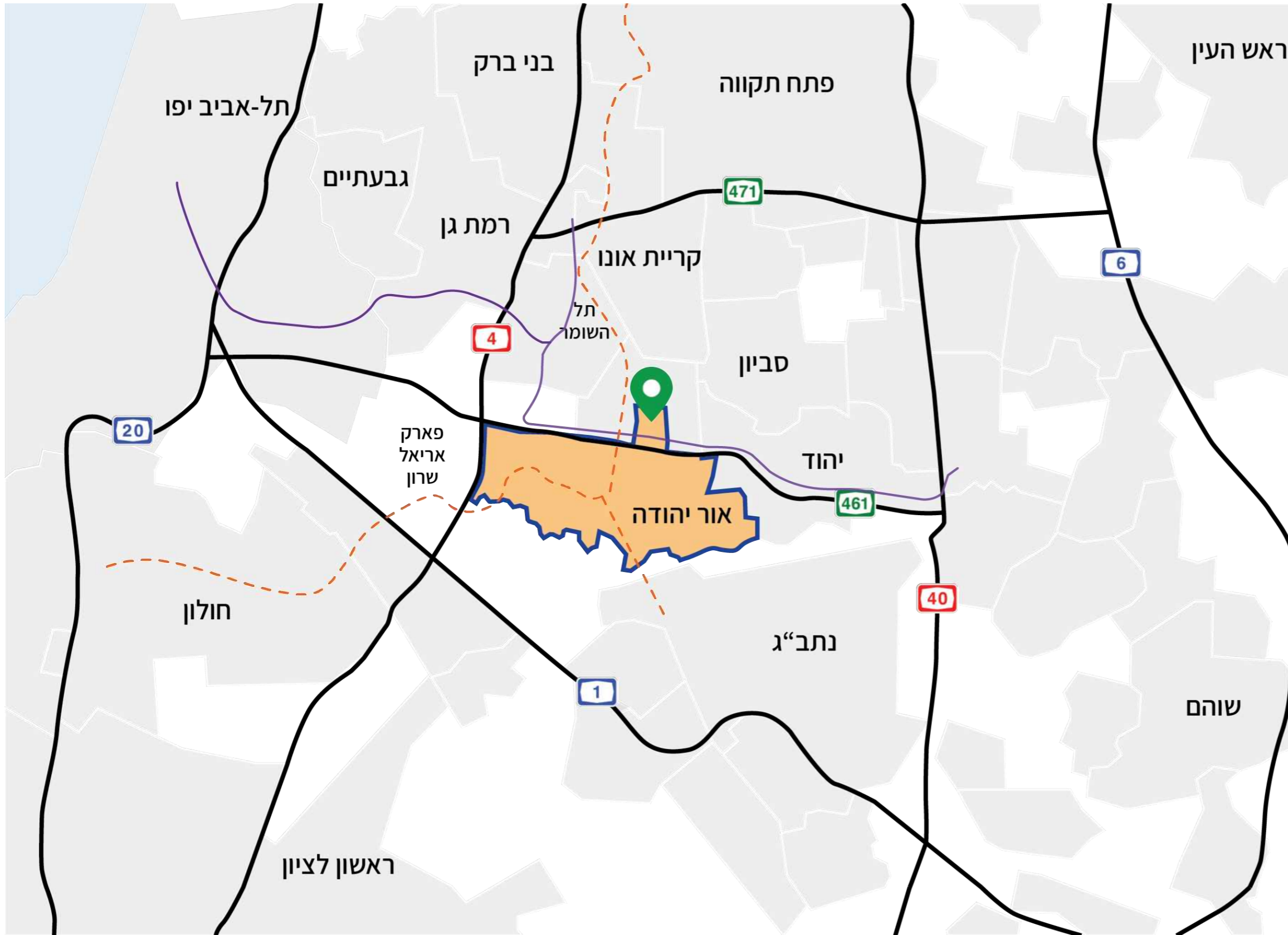
4. פרטים

פרט עמוד התאורה להטמעה

המרכז של המרכז

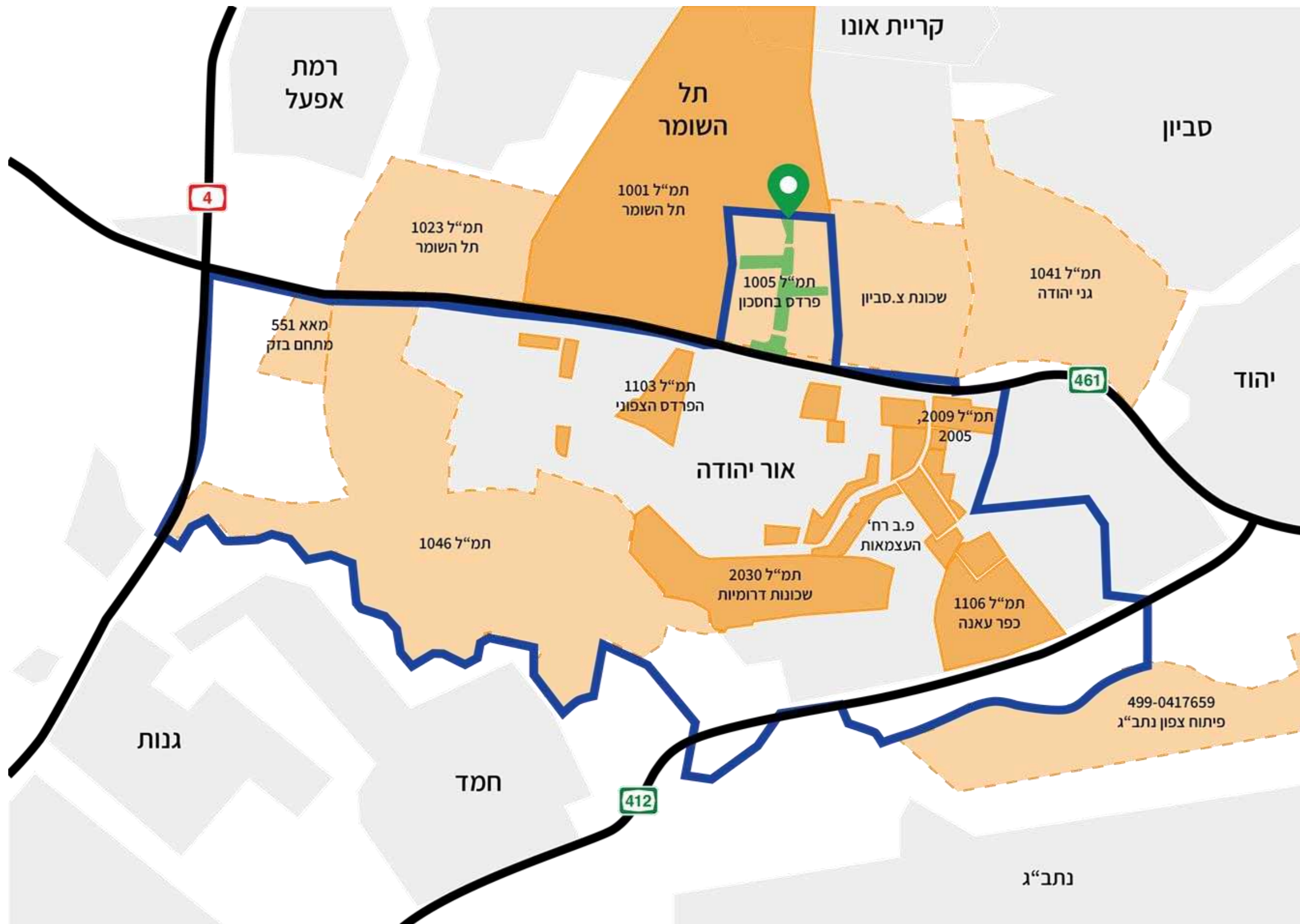
אור יהודה נמצאת במרכז המדינה, בלב גוש דן, סמוך לנתב"ג ולמגוון אזורי תעסוקה, ולא בכדי מיתגה את עצמה כ"המרכז של המרכז".

העיר מקושרת היטב לבקעת אונו ולמטרופולין ת"א באמצעות כבישים ארציים ותחנות מתע"ן מתוכננות של קו המטרו M3 ושל הקו הסגול של הרק"ל.



עיר בצמיחה

מרכזיות, קישוריות גבוהה והחתימה על "הסכם הגג" הביאו בשנים האחרונות לתנופת בניה והתחדשות עירונית בכל רחבי העיר, אשר מושכת אליה אלפי תושבים ועסקים. תכניות הבנייה בתל השומר וברשויות השכנות מדגישות אף יותר את מיקום שכונת "בית בפארק" כצומת משמעותי בתהליך הצמיחה של האזור כולו.



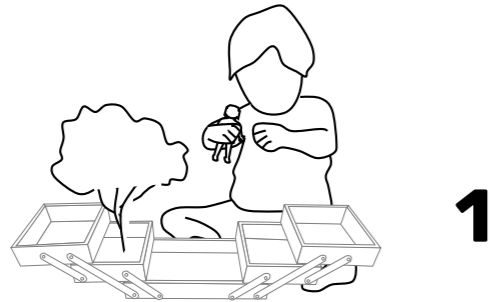
- גבול העיר אור יהודה
- התחדשות עירונית
- תכניות מתאר

עקרונות תכנון

התכנון מבוסס על שלושה עקרונות מרכזיים, הבאים לידי ביטוי בכל קני המידה, ומהווים את "הקווים היוצרים" של הפארק:

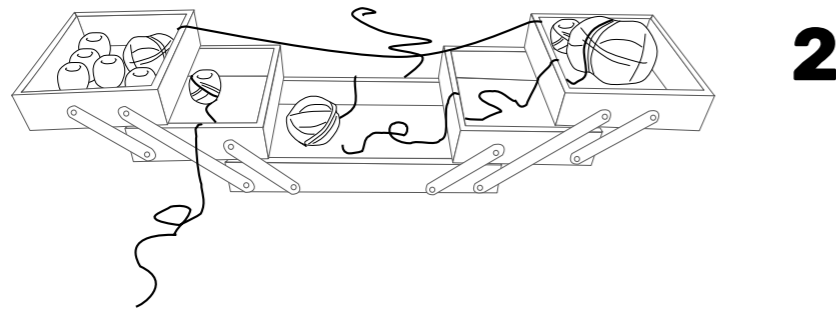
1 להרגיש בבית, בפארק

לפני הכל, בית הוא תחושה של שייכות, ביטחון ומרחב יצירה אישי עבור יושביו. בפארק חדרים המאפשרים משחק, הירגעות ודמיון, לצד מרחבי עבודה, ספורט ומפגשים קהילתיים.



2 הליכתיות - איכות קהילתית בלב המטרופולין

רשת השבילים בפארק משלימה את רשת התנועה העירונית ומייצרת קישוריות מרבית בין חלקי השכונה, ובין השכונה לתחנות המתע"ן ולשאר חלקי העיר. בכך היא מאפשרת הן יתרונות של לב המטרופולין והן איכויות קהילתיות ושכונתיות.

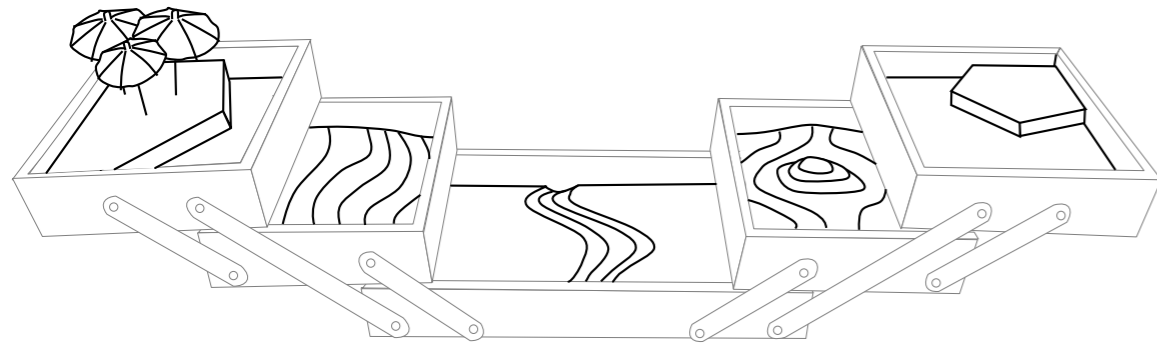


3 שלושה מפלסי פעילות - פארק עם ערך מוצף

המפלס העליון - המוגן מפני הצפות, מכיל את הפעילות האינטנסיבית של הפארק - מתקני משחק, בית קפה, מרחבי עבודה והטיילת המרכזית.

המפלס האמצעי - המוצף - הוא גן המשחקים הטבעי. מפלס הביניים ערוך לקלוט ולהשהות הצפות בנחל, ומכיל פעילויות ואטרקציות שיכולות לתפקד בכל העונות, גם לאחר זרימה בנחל.

המפלס התחתון - הנשטף - נמצא בתוואי הנחל ומאפשר פעילות אקסטנסיבית רוב השנה, אך גם עמיד לזרימת הנחל בארועי גשם בחורף.

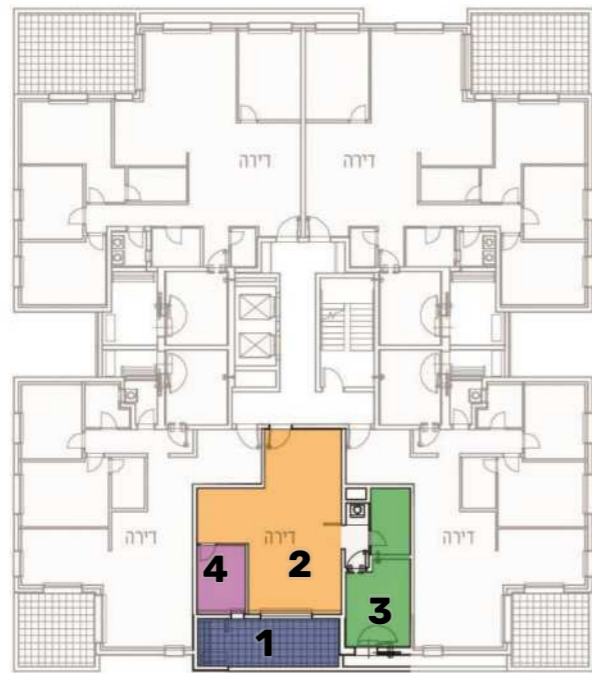


להרגיש בבית. בפארק

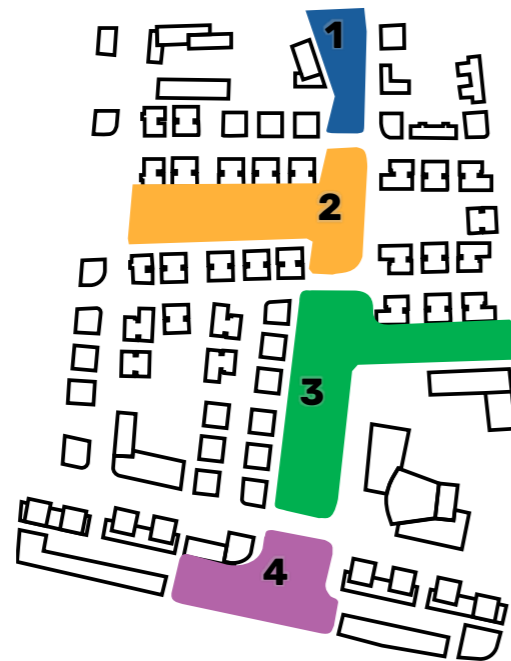
"בבית בפארק"

היא התחושה שהמרחב הפתוח מעניק לנו. הפארק נכנס דרך החלון בזמן ארוחת הבוקר, אחר הצהריים הוא מרחיב לנו את הבית, ובחורף הוא שומר עליו.

הדרך לעבודה, לבית הספר, לגן הילדים, למכולת או לחוגים עוברת דרך מגוון של חוויות והזדמנויות. אפשר להאריך או לקצר, להשתהות בצל או בשמש, ללכת לאט או לרוץ מהר.



תכנית דירה טיפוסית



תכנית הפארק

כמו בבית, בפארק יש כמה חדרים, ולכל חדר אופי משלו: חדר משחקים, סלון, מטבח, מרפסת, וגם העולם הדמיוני של עליית הגג או מתחת לשולחן. בפארק הזדמנויות רבות למפגש ולהתבודדות, למשחק ופנאי, מתרגול מדיטציה בחורשת העצים ועד לפעילות קהילתית בגן הירק או בחללי העבודה המשותפים. בחורף, באירועים מרובי גשם, הוא עשוי להפוך לזמן קצר לנחל זורם ואחר כך לבריכות זמניות, חגיגה לחובבי מזג האוויר, שמאפשרת לנו להשתתף ולהתבונן בכוחות הטבע, במגע מקרוב או במבט מהחלון.

1 - עליית הגג

2 - הסלון

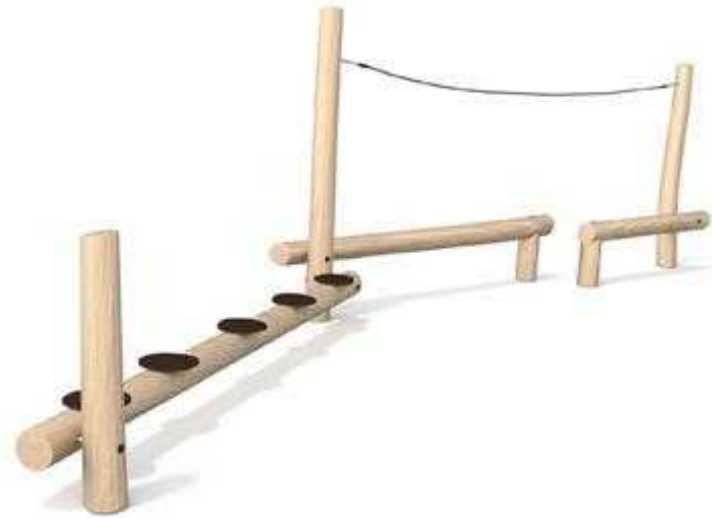
3 - חדר המשחקים

4 - המטבח

תמונות השראה של מתקני רוביניה

מתוך קטלוג חברות:

- "גילגל"
- "נ.ע. לבה"



מרבדי בטיחות

הגבולות המסומנים מציינים את התחום המקסימלי של כל מתחם ואינם מהווים גיאומטריה רצויה למרבדי הבטיחות.

מרבדי הבטיחות יעוצבו באופן המינימאלי הנדרש לשם שמירה על טווחי בטיחות.

עמודי מצללה

בעמודי המצללה ישולבו גופי תאורה וכבלים למטפסים.

מצורף במסמך ה-3 פרט עקרוני של עמוד התאורה.

יש לאשר את הפרט לביצוע מול המתכנן ויועץ התאורה של הפרויקט.



דוגמה לשילוב תאורה בעמודי המצללה, שהם



דוגמה לעיצוב מרבד הבטיחות בהתאם לקיים בשטח, חיפה

אפיון כל אזור כולל את הסדר הבא:

תכנית המתחם

כוללת את סימון המתחם בצבע בולט ודגשים העיקריים בסביבתו

אפיון המתחם בטקסט

תיאור בטקסט של הציפיות התכנוניות במתחם

תיאור כללי

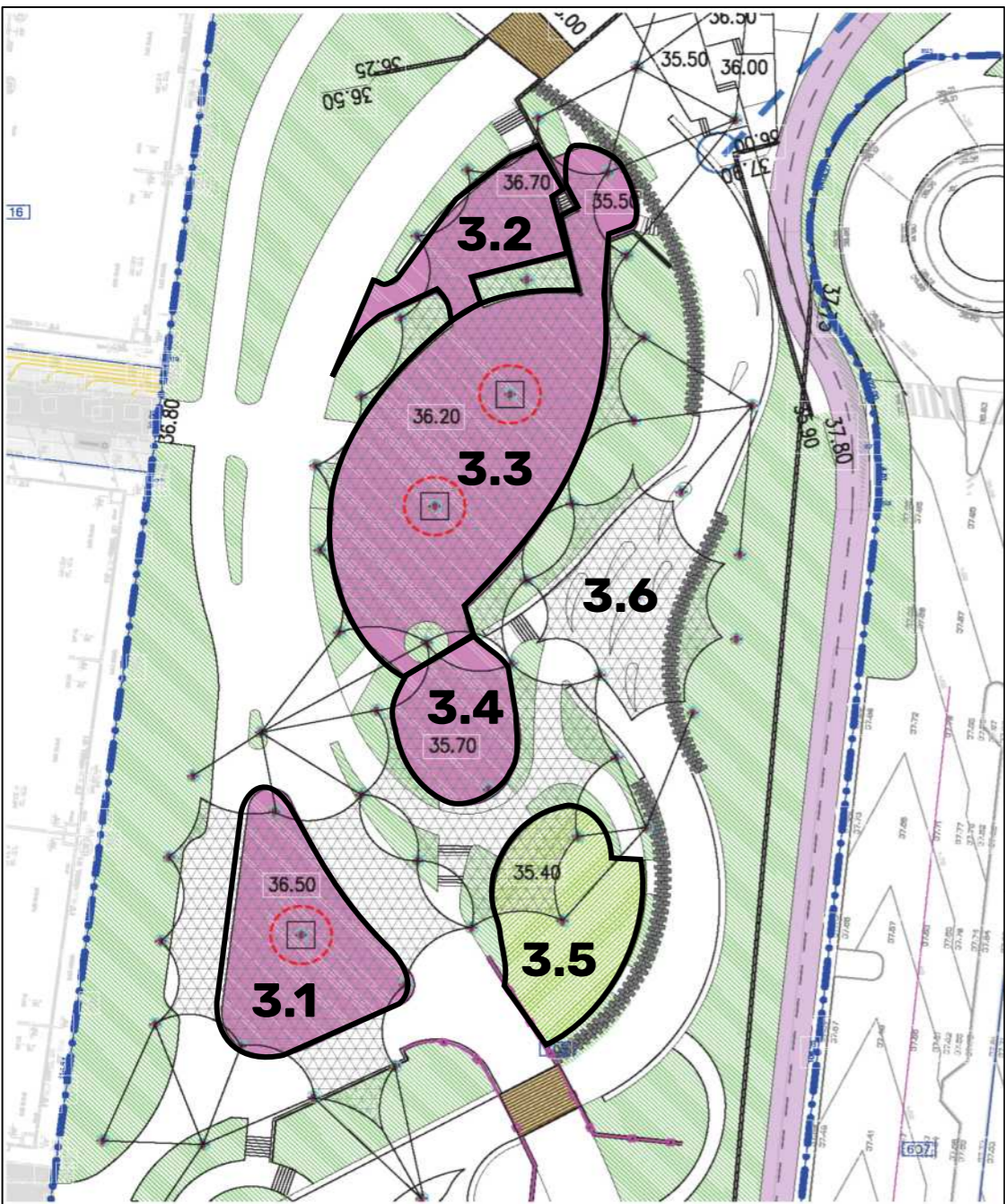
תיאור שטח המתחם וההגדרות המינימליות לאחוזי ההצללה ומספר המשתמשים. תכנון מעבר לדרישות הסף יזכה את המציעים בניקוד נוסף

תיאור המקום

תיאור בטקסט של ההזדמנויות והמגבלות במיקום המתחם

בנק מתקנים לדוגמה

כולל תמונות של מתקנים או תקדימים ב"רוח המתחם"



**חדר 2
סלון**

**חדר 3
לב הפארק**

תכנית מפתח



חדר 3

שטח

כ 1,000 מ"ר

פרוגרמה

מרחב משחקים שכונתי מרכזי הכולל מתקנים פורמליים ולא פורמליים

גילאים

כל הגילאים

תכנית מפתח



פירוט:

מוקד משחקים שכונתי מרכזי

המתקן מורכב **ממספר אזורי משחק** אשר נמצאים בין הטיילת לנחל ומופרדים באזורי גינון

מעל כל המרחב נפרשת **רשת צל** גדולה בכמה **ממברנות**, אשר מחוברות ביניהן מעל לטיילת ולנחל, ומאחדות הכל למרחב אחד. בין הממברנות ותחתן מתוחים **כבלים למטפסים** אשר ישתרגו עליהם ויקנו למרחב תחושה של ג'ונגל.

בהתאם, על המתקנים במרחב להיות בעלי **אופי של ג'ונגל** - עם דגש על מתקנים הבנויים מעץ רוביניה

סביב **כל עמוד** שנמצא בתוך שטח המשחקים יותקן ספסל היקפי שיאפשר ישיבה, וגם בית גידול למטפס. מיקום העמודים כרוך בהרבה משתנים ולכן רצוי מאוד **שלא לשנות את מיקומם**. אם נדרשת הזזה קלה בשל אופי משטחי הבטיחות ניתן לבדוק זאת בתאום עם האדריכלים.

כל משטח במרחב המשחקים הפורמלי מתקיים במפלס אחר, ומתקיימת בו פעילות שונה, **בהתאם ליחסו לנחל**.

אזורים 3.1, 3.2, 3.3, ו3.4 כולם נמצאים בחלק שמעל פשט ההצפה, מתוכננים כאזורים **למשחק פורמלי**.

אזורים 3.5 ו3.6 נמצאים בתחום פשט ההצפה, ומתוכננים כאזור **למשחק לא פורמלי**. אזור 3.5 מתוכנן על דשא, וכולל בולי עץ וכיו"ב, ובערוץ הנחל עצמו אזור 3.6 ישולבו משאבות ידניות למשחק במים.



חדר 3

3.1

שטח
260 מ"ר

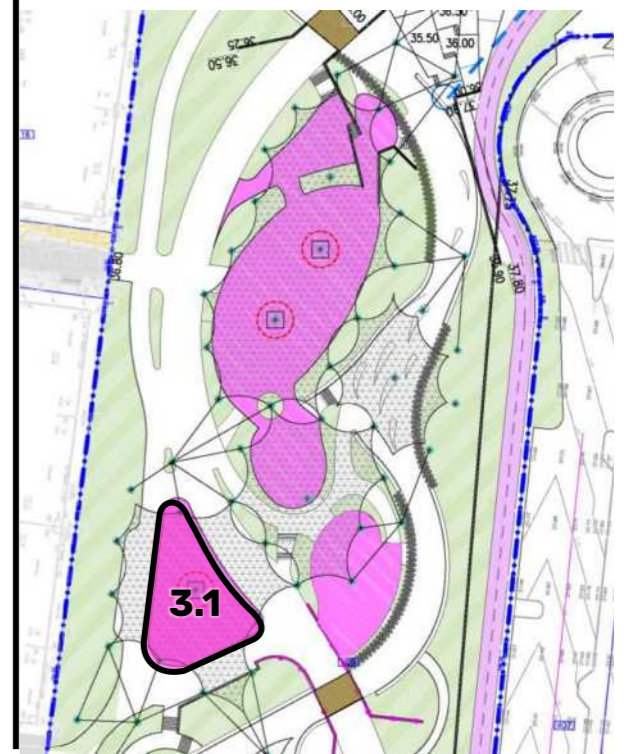
פרוגרמה
פעוטות



גילאים
1-4

אופי

מגוון מתקנים לגיל הרך, עם דגש על פעילויות לקטנטנים. ריבוי מקומות ישיבה.



פירוט:

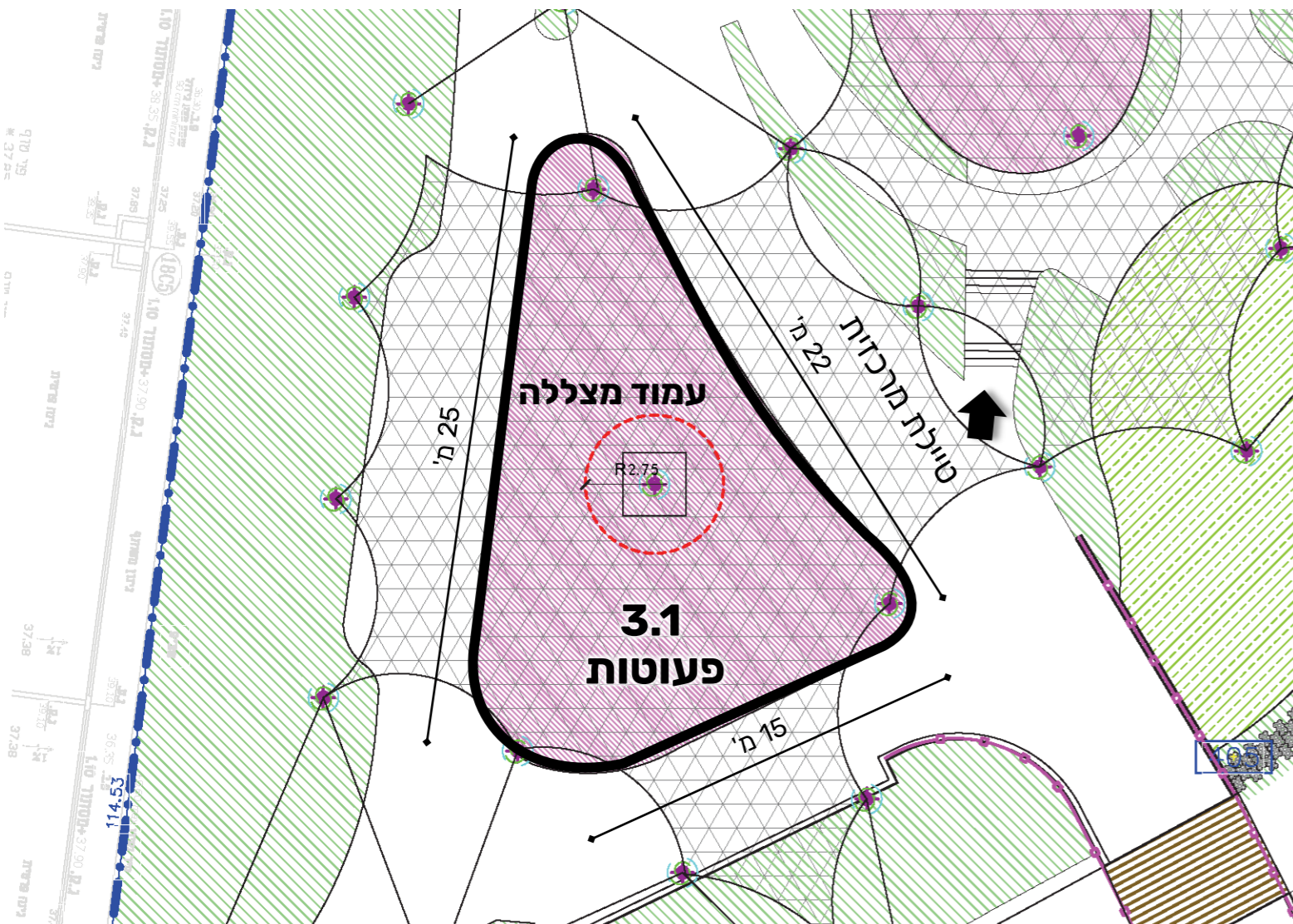
משטח: מרבד בטיחות בעיצוב האדריכלים.

כניסות: המתחם מוקף בשביל מכל עבריו, ונגיש מאוד. כולו במפלס אחד.

פינות ישיבה\מנוחה: בצידו הדרומי והמערבי ממוקמים אזורי ישיבה מחוץ למתקן, שמאפשרים צפייה על הפעילות בתוכו. בנוסף, יש לתכנן גם מגוון מקומות ישיבה בתוך מרחב המשחק, שיאפשרו למבוגרים לקחת חלק בפעילות בקרבה לפעוטות. ספסלים אלה יהיו חלק מתכנון מגרש המשחקים, אך יסופקו ע"י קבלן הפארק במסגרת התכנון הכולל. במרכז המתחם ימוקם עמוד מצללה עם ספסל בנוי סביבו בהתאם לפרט אדריכלי (רצ"ב), ניתן לקבוע את מיקום העמוד המדויק בהתאם לשטחי הבטיחות של המתקנים. יש להותיר מרחק בטיחות מהספסלים בהתאם לתקן.

הצללה: מתוכננת וכוללת גם את אישורי הישיבה שמחוץ למתקן. מיקום העמודים מחוץ למשטח הבטיחות, למעט העמוד המרכזי.

השתתפות: תינתן עדיפות למתקנים המעודדים משחק משותף של המבוגר והפעוט.



מקרא	
←	כניסה
	גיבון
	שטח מתקני כושר
	מצללה
	מעבר
	מחסום למעבר
	פינות ישיבה

חדר 3

3.2

שטח
130 מ"ר

פרוגרמה
מגלשות שונות

גילאים
שונים

אופי

מקום גבוה ממנו יוצאות
מגלשות לעבר שני משטחים



פירוט:

משטח: מרבד בטיחות בעיצוב האדריכלים.

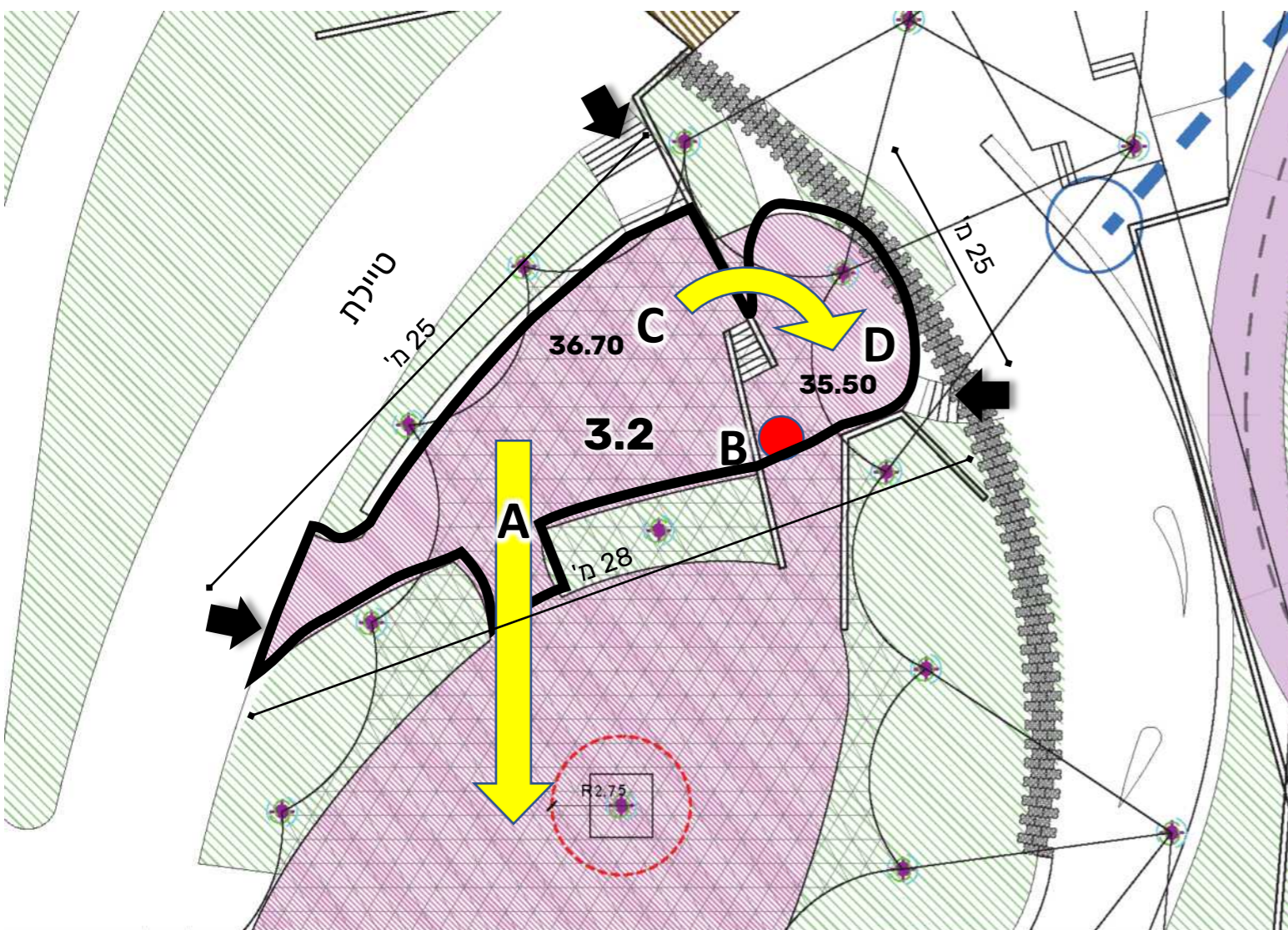
כניסות: המתחם מוקף בשביל מכל עבריו, ונגיש מאוד.

פעילות: המתחם כולל שני מפלסים ומקשר לאזור המתקן המרכזי. מרחב זה ישמש כנקודת מוצא למגלשות ולמתקני הגובה שבאזור 3.3:

פינות ישיבה\מנוחה: בחלקו העליון של במשטח מתוכנן ספסל ארוך, שיהווה גם קיר נקיון לערוגה שמעליו.

הצללה: מתוכננת וכוללת גם את אישורי הישיבה שמחוץ למתקן. מיקום העמודים מחוץ למשטח הבטיחות, למעט העמוד המרכזי.

השתתפות: תינתן עדיפות למתקנים המעודדים משחק משותף של הורים וילדים.



חדר 3

3.5

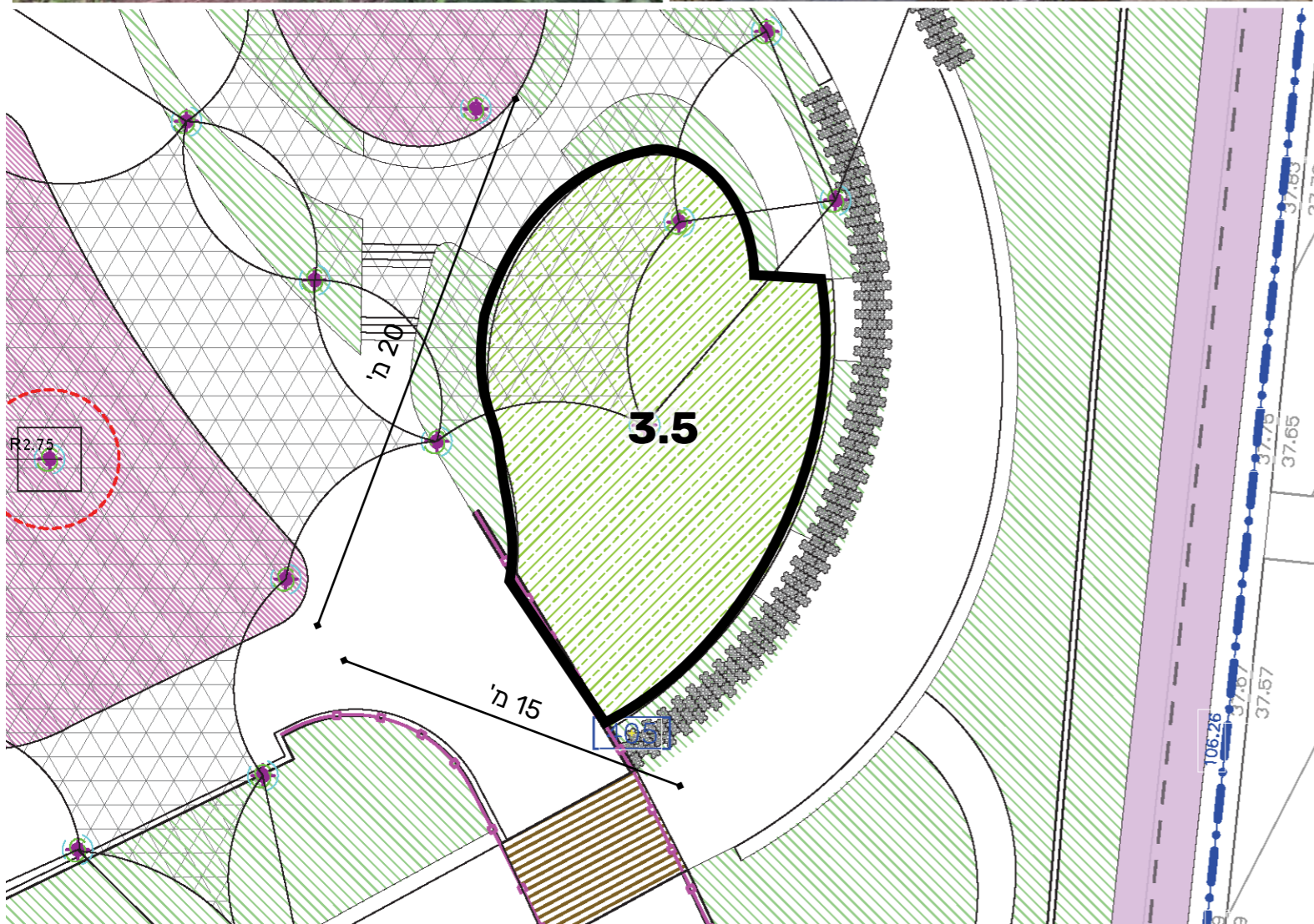
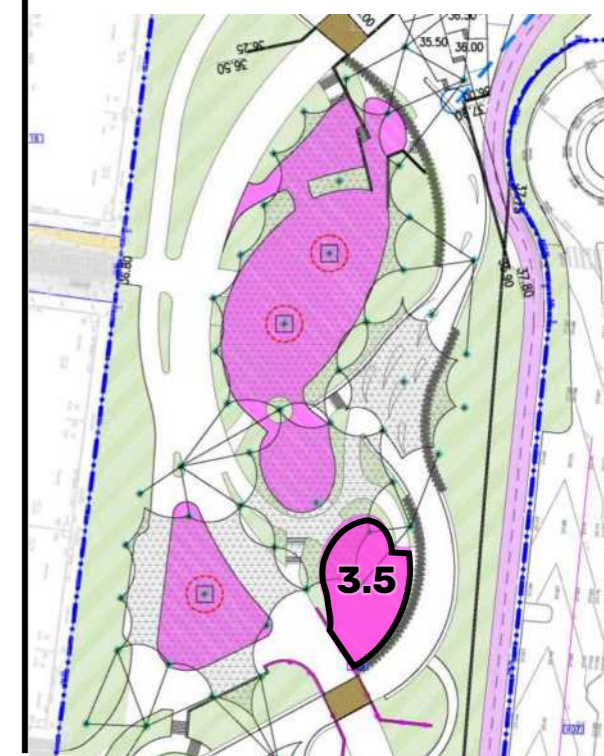
שטח כ-220 מ"ר

פרוגרמה מתקנים בבניה מעץ

גילאים שונים

אופי

גן משחקים טבעי, בנוי על גבי דשא ו/או מצע אדמה מתקני עשויים עץ, במבוק



חדר 3

3.3

שטח כ-620 מ"ר

פרוגרמה מתקן משולב גדול

גילאים נוער

אופי מתקן משולב גדול

פירוט:

משטח: מרבד בטיחות בעיצוב האדריכלים.

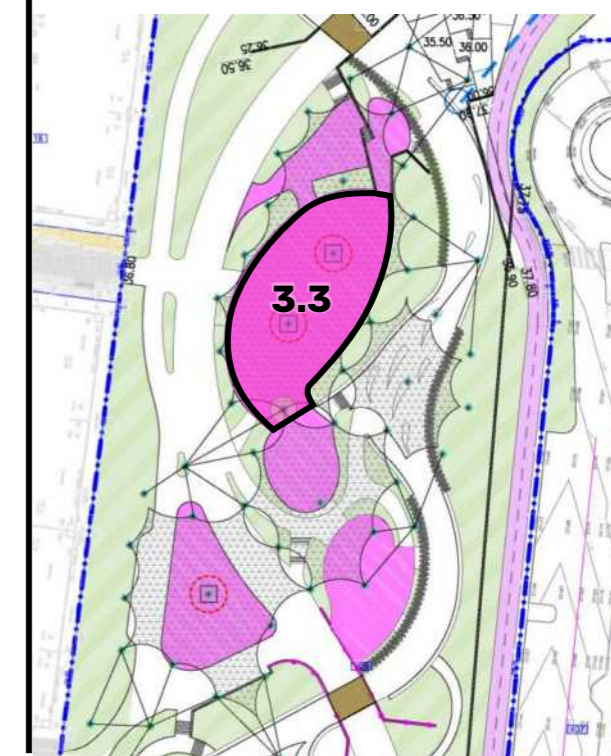
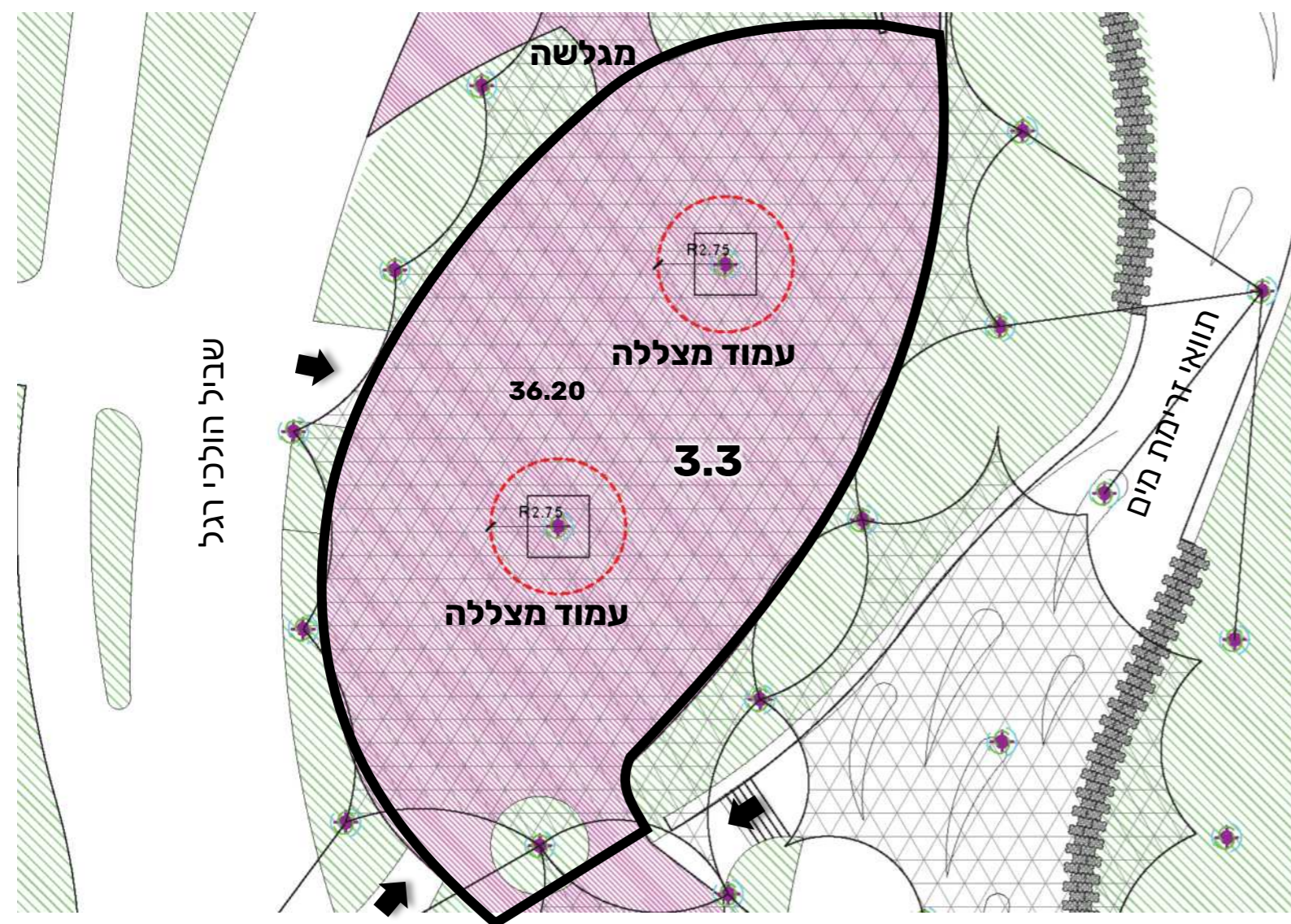
כניסות: מכיוון שביל הולכי הרגל הראשי, אפשרות מעבר לטיילת הנחל.

פעילות: לאזור זה מובילה מגלשה מאזור 3.2. באזור זה שני עמודי מצללה משולבים צמחי מטפסים.

פינות ישיבה\מנוחה: סביב עמודי המצללה, המיועדים גם למטפסים, יותקנו ספסלים. יש להתייחס לתחום הישיבה (מסומן בקו אדום מקווקו).

הצללה: מתוכננת וכוללת גם את אזורי הישיבה שמחוץ למתקן. מיקום העמודים מחוץ למשטח הבטיחות, למעט העמודים המרכזיים.

השתתפות: תינתן עדיפות למתקנים המעודדים משחק משותף של הורים וילדים.



כללי

חדר 2

שטח כולל
כ-1,200 מ"ר

פרוגרמה

מרחב משחקים שכונתי
הכולל אזור מובחן לפעוטות,
לילדים בכל הגילים, אזור
כושר למבוגרים ונוער. ואזור
נפרד לנדנדות.

גילאים

כל הגילאים

תכנית מפתח



חדר 2

2.1

שטח

כ-200 מ"ר



פרוגרמה

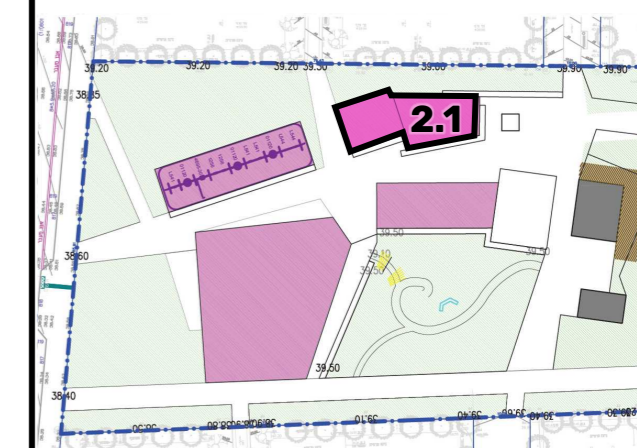
פעוטות

גילאים

1-4

אופי

מגוון מתקנים לגיל הרך, עם דגש על פעילויות לקטנטנים, כולל נדנדות לפעוטות.



פירוט:

משטח: מרבד בטיחות בעיצוב האדריכלים.

כניסות: המתחם פתוח לעבר השביל הראשי, מוקף בספסל דו-צידי, גדר וצמחיה.

פינות ישיבה\מנוחה: ספסלים ישולבו בקיר הגובל את אזור הבטיחות. באזור המגוון ישולבו גם ספסלים לקטנטנים (ראה דוגמה מגן היובל). במרכז המתחם ימוקם עמוד מצללה עם ספסל בנוי סביבו בהתאם לפרט אדריכלי (רצ"ב), ניתן לקבוע את מיקום העמוד המדויק בהתאם לשטחי הבטיחות של המתקנים. יש להותיר מרחק בטיחות מהספסלים בהתאם לתקן.

הצללה: טרם תוכננה.

ייתכן שאפשר להסתפק בעצים, מטפסים, או במצללה חלקית. מוזמנים להציע הצעות.



חדר 2

2.2

שטח

כ-650 מ"ר

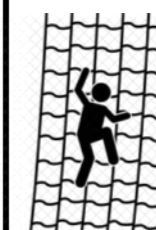
פרוגרמה

אתגרי

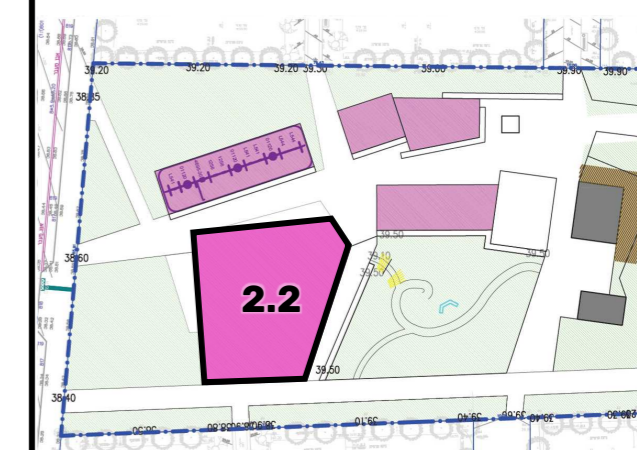
גילאים

~5-12

אופי



מגדל, מגלשות, כבלים
 על המתקן להיות מגוון,
 מעוצב, ולהציע גם פעילויות
 אתגריות וגם פעילויות של
 הפעלת דמיון.
 מיועד גם למשחק עצמאי של
 ילדים ללא השגחה צמודה.



פירוט:

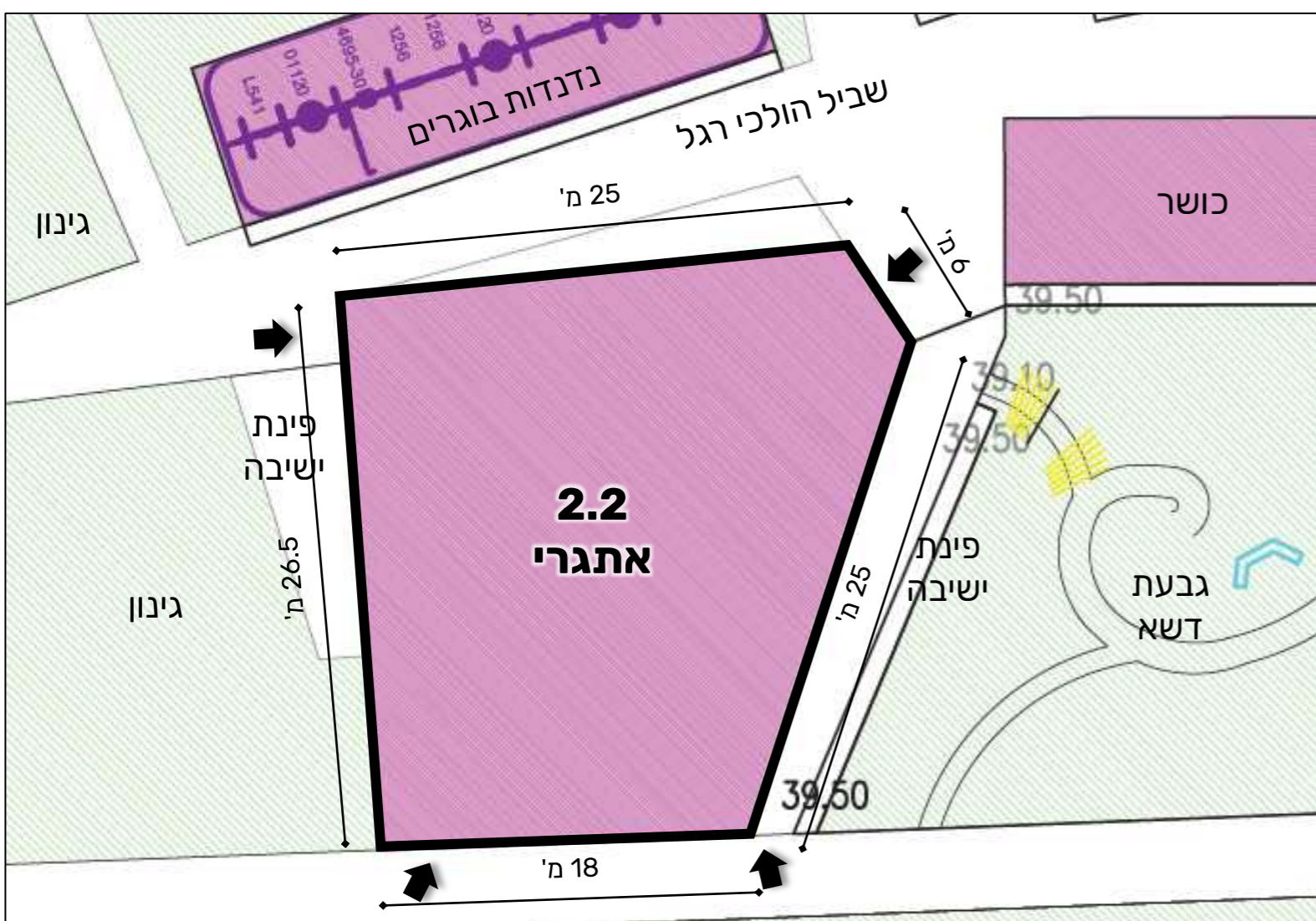
משטח: מרבד בטיחות בעיצוב האדריכלים.

כניסות: המתחם בצורת מחומש הפתוח משלושה עברים לשבילים בפארק. מצידו המזרחי נושק לגבעת דשא, ומצידו המערבי, לכיוון הרחוב, תחום ע"י גינת נוי.

פינות ישיבה\מנוחה: יש פינת ישיבה סמוך לשביל הצפוני, ממערב, ובממשק עם הערוגה ממזרח יוקם ספסל בנוי ורחבה מרוצפת. במרכז המתחם ימוקם עמוד מצללה עם ספסל בנוי סביבו בהתאם לפרט אדריכלי, ניתן לקבוע את מיקום העמוד המדויק בהתאם לשטחי הבטיחות של המתקנים. יש להותיר מרחק בטיחות מהספסלים בהתאם לתקן.

הצללה: טרם תוכננה.

ייתכן שאפשר להסתפק בעצים, מטפסים, או במצללה חלקית. מוזמנים להציע הצעות.



חדר 2

2.3

שטח

כ-170 מ"ר



פרוגרמה

כושר גופני

גילאים

נוער ומבוגרים

אופי

מתקני כושר משולבים כגון:

מסלול נינג'ה

מכשירי כח ואירובי



פירוט:

משטח: מרבד בטיחות בעיצוב האדריכלים.

כניסות: המתחם פתוח לעבר השביל הראשי. קיימת כניסה ישירה למתקן משביל הולכי הרגל ומרחבת עמדות עבודה.

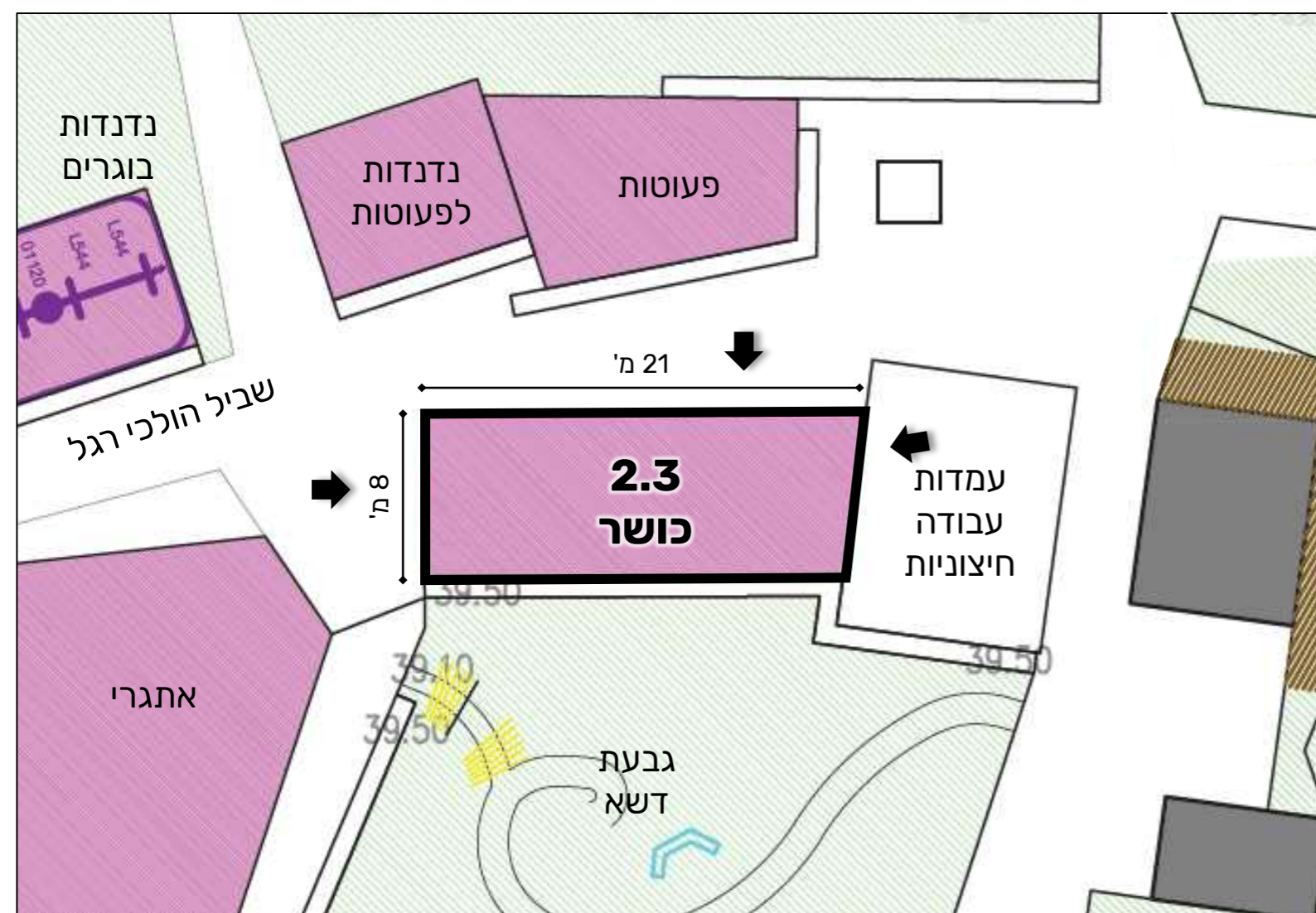
פינות ישיבה\מנוחה: יש פינת ישיבה מולו בצומת הדרכים. יש להוסיף ספסלי מנוחה בצדדים, וכן עמוד מטפס לפי פרט בתכנון האדריכלים.

סמיכות למגורים:

יש להימנע ממתקנים עם חלקים נעים שעשויים להרעיש או לחרוק בעת שמפעילים אותם.

הצללה: טרם תוכננה.

ייתכן שאפשר להסתפק בעצים, מטפסים, או במצללה חלקית. מוזמנים להציע הצעות.



חדר 2

2.4

שטח

כ-220 מ"ר

פרוגרמה

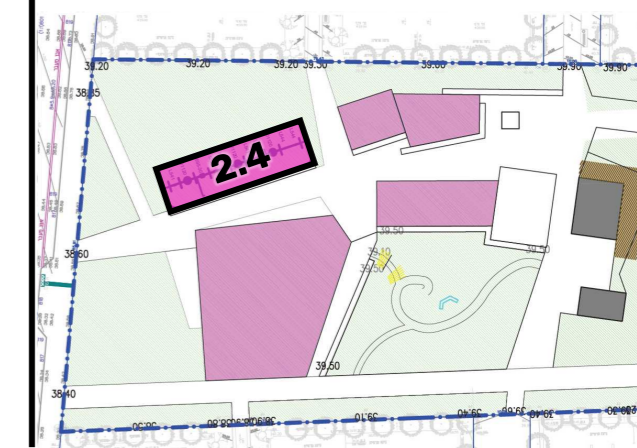
נדנדות

גילאים

נוער ומבוגרים

אופי

חצובה ארוכה עם מגוון נדנדות לאורך השביל



פירוט:

משטח: מרבד בטיחות בעיצוב האדריכלים.

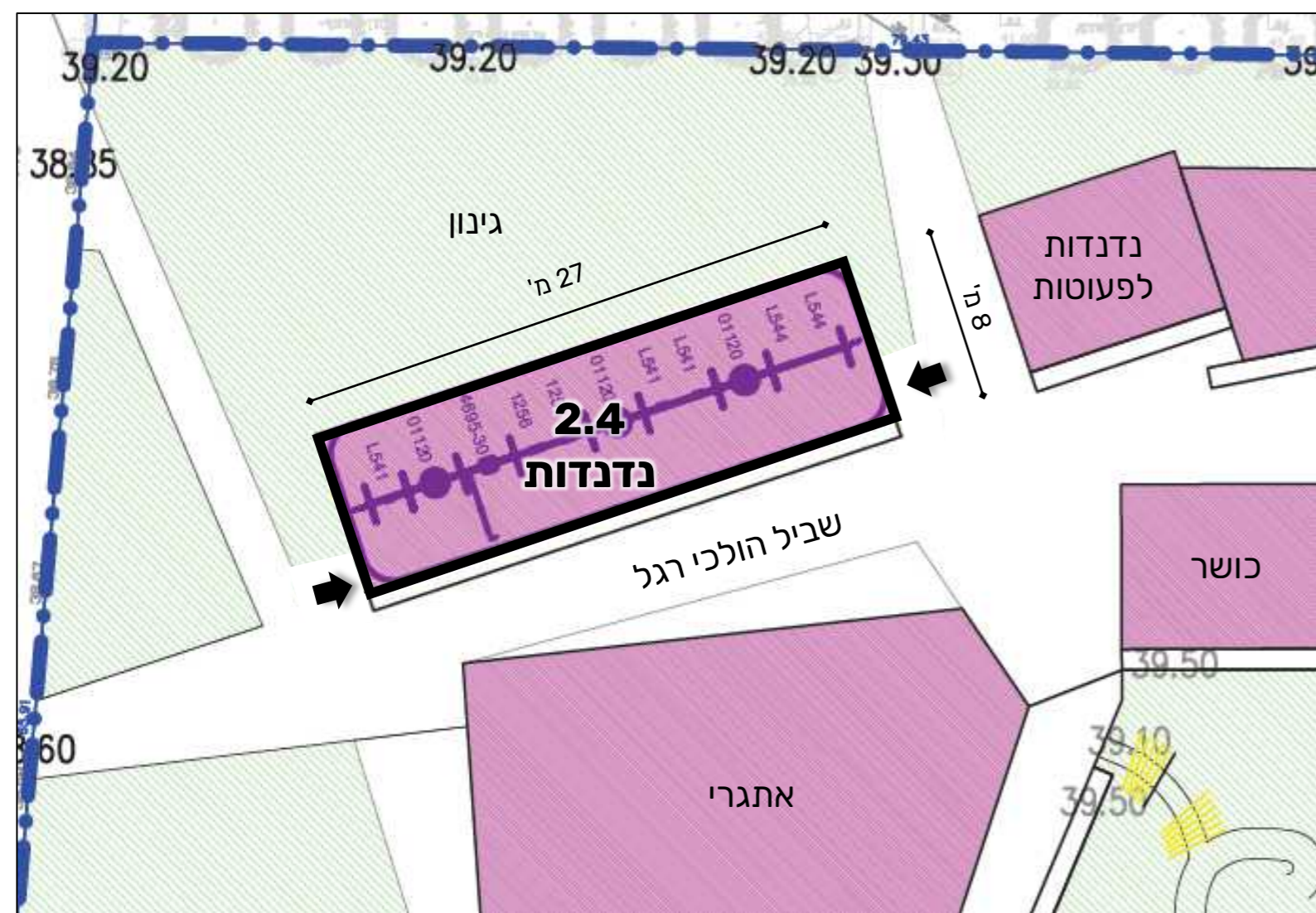
כניסות: המתחם פתוח לעבר השביל הראשי.

פינות ישיבה\מנוחה: יש פינת ישיבה לאורך. יש להוסיף ספסלי מנוחה בצדדים, וכן עמוד מטפס לפי פרט בתכנון האדריכלים

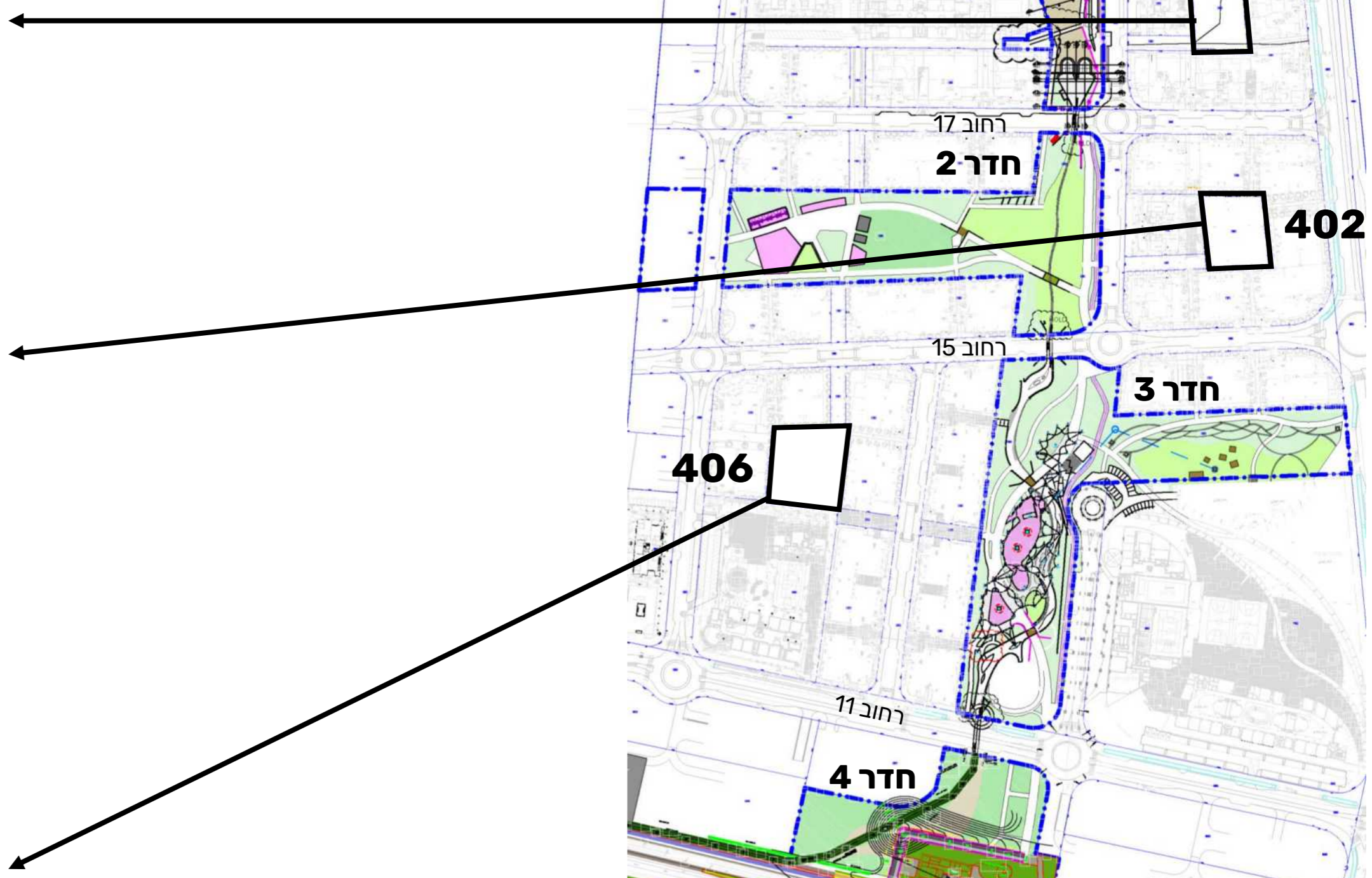
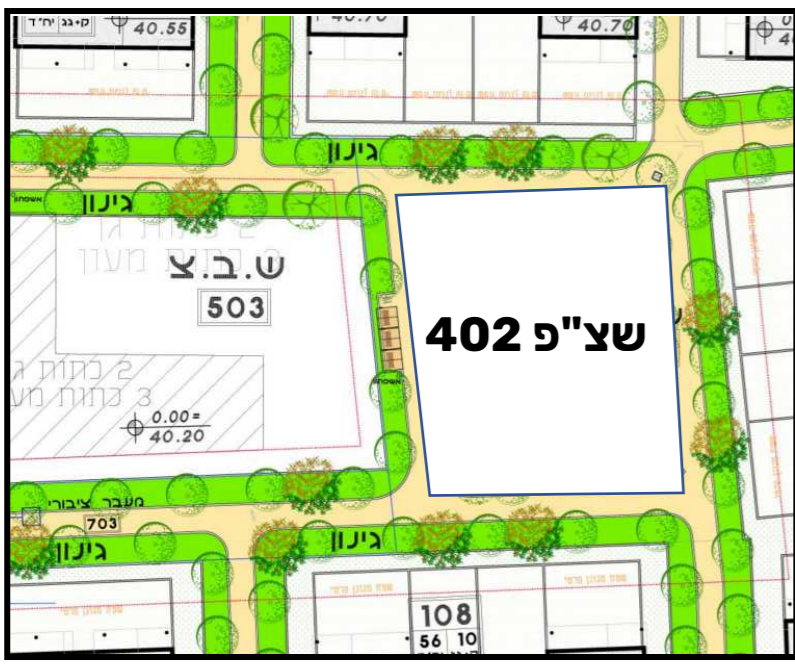
סמיכות למגורים: צפון המתחם מרוחק כ-10 מטרים מתחום חצר מבני מגורים. באזור זה תתוכנן משוכת שיחים שתפריד את המתקן מחצר המבנה. אין למקם ספסלי ישיבה לאורך הדופן הקרובה למגורים.

הצללה: טרם תוכננה.

ייתכן שאפשר להסתפק בעצים, מטפסים, או במצללה חלקית. מוזמנים להציע הצעות.



תכנית מפתח



שצ"פים

406,402,400

שטח

400 - כ-900 מ"ר

402 - כ-300 מ"ר

406 - כ-330 מ"ר

פרוגרמה

בהתאם להצעת הזוכה

גילאים

בהתאם להצעת הזוכה.

אופי

בהתאם להצעת הזוכה, בכפוף לאישור האדריכל והמזמין

הערה

בשכונה פארק מרכזי עם מתקני משחק.

בתכנון המתקנים בגנים אלה יש להתחשב במספר משתנים:

- היזק רעש למבני מגורים
- שצ"פים מסוג גני כיס
- טווח השירות
- סמיכות למבני ציבור

משטח: מרבד בטיחות בעיצוב האדריכלים.

כניסות: הגן מקושר לרחובות באמצעות מעברי הולכי רגל.

סמיכות למגורים ומבנה ציבור:

הגן סמוך למבני מגורים ומבנה ציבור (מגרש 500) - גן ילדים. תכנון מתקני המשחק יתחשב בקרבה זו - הן בהיבט הרעש והן בהיבט השימושיות.

הצללה: טרם תוכננה. המצללה תצל בחלקה גם על פינות הישיבה הסמוכות. ייתכן שאפשר להסתפק בעצים, מטפסים, או במצללה חלקית. מוזמנים להציע הצעות.

בחירת מתקנים: בעת בחירת המתקנים בגן, יש לבדוק מהם מתקני המשחק המותקנים בגן הילדים הסמוך ולתכנן בהתאם (להימנע מכפילות וכו')

תמהיל מתקנים:

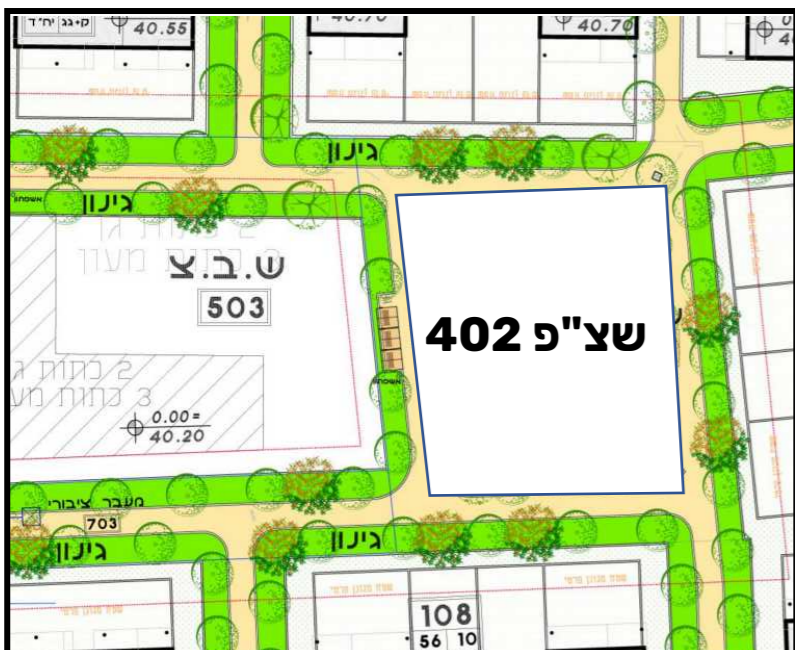
מתקני משחק

מתקני כושר



תמהיל מתקנים:

מתקני משחק



תמהיל מתקנים:

מתקני משחק

מתקני כושר



שצ"פ

402

שטח

כ-280 מ"ר עבור מתקנים לילדים
כ-100 מ"ר עבור פעוטות

פרוגרמה

מתקנים לילדים ופעוטות

גילאים

1-4, נוער ומבוגרים

אופי

בהתאם להצעת הזוכה, בכפוף לאישור האדריכל והמזמין



מקרא

- כניסה ←
- גיבון
- שטח מתקני כושר
- מצללה
- מעבר
- מחסום למעבר
- פינות ישיבה

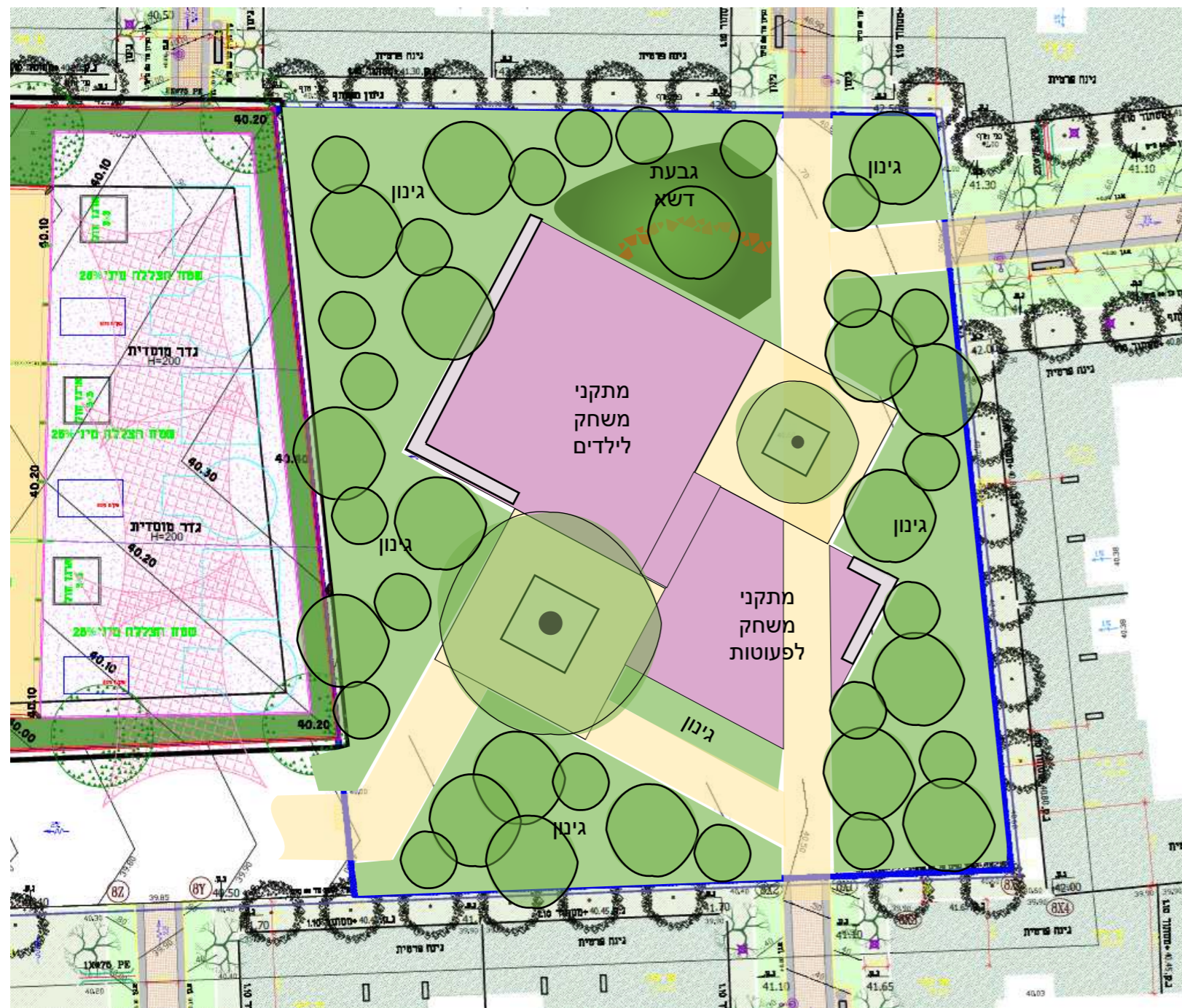
משטח: מרבד בטיחות בעיצוב האדריכלים.

כניסות: המתחם פתוח לעבר השביל הראשי.

פינות ישיבה\מנוחה: יש פינות ישיבה סביב למתקנים. יש להוסיף ספסלי מנוחה בצדדים.

הצללה: טרם תוכננה.

ייתכן שאפשר להסתפק בעצים, מטפסים, או במצללה חלקית. מוזמנים להציע הצעות.



שטח

כ-240 מ"ר עבור נדנדות
כ-150 מ"ר עבור פעוטות

פרוגרמה

מתקנים ונדנדות לפעוטות

גילאים

1-4

אופי

בהתאם להצעת הזוכה,
בכפוף לאישור האדריכל
והמזמין



פירוט:

משטח: מרבד בטיחות בעיצוב האדריכלים.

כניסות: המתחם פתוח לעבר השביל הראשי.

פינות ישיבה\מנוחה: יש פינת ישיבה על גבי ספסל למרגלות הגבעה. יש להוסיף ספסלי מנוחה בצדדים.

הצללה: טרם תוכננה.

ייתכן שאפשר להסתפק בעצים, מטפסים, או במצללה חלקית.
מוזמנים להציע הצעות.

מקרא

- כניסה ←
- גיבון
- שטח מתקני כושר
- מצללה
- מעבר
- מחסום למעבר
- פינות ישיבה

